

# Bilagor till

## BLÅ GRÖN PLAN MED NATURNÄRA DAGVATTENLÖSNINGAR INOM TORSÅS KOMMUN

”Statliga bidrag till lokala naturvårdsprojekt medfinansierar genomförandet av detta projekt”

### Teckenförklaringar till SGUs kartor:

Jordart: <https://apps.sgu.se/kartvisare/kartvisare-jordarter-25-100.html>

Jorddjup: <https://apps.sgu.se/kartvisare/kartvisare-jorddjup.html>

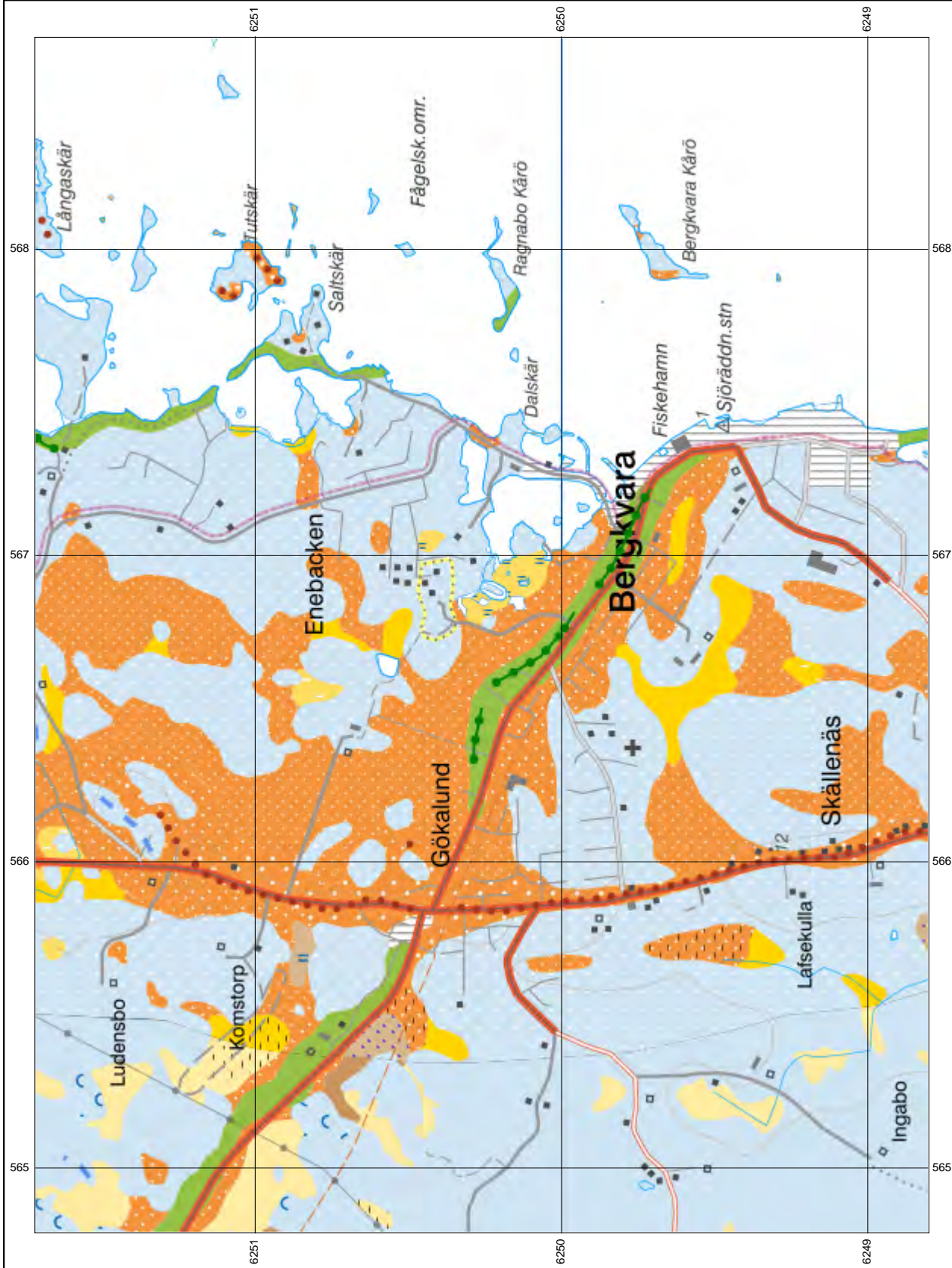
Markens genomsläpplighet: <https://apps.sgu.se/kartvisare/kartvisare-genomslapplighet.html?>



### Om kartan

Detta är en utskrift från kartvisaren Jordarter 1:25 000–1:100 000. Syftet är att ge underlag för analyser av grundvattenförhållanden, spridning av föroreningar i mark och grundvatten, markstabilitet, erosion, byggbarhet, naturvärden och andra markrelaterade frågor. Kartvisaren innehåller information om jordart (grundlager, underliggande lager, tunt eller osammanhängande ytlager), landform, blockighet i markytan, linjeobjekt och punktobjekt. Informationen i kartan kan med fördel användas för framställning av olika tematiska produkter, till exempel grundvattnets sårbarhet, markens genomsläpplighet, erosionskänslighet och skredrisker.

Läs mer om kartvisaren på [www.sgu.se](http://www.sgu.se)



Topografiskt underlag:  
Ur GSD-Väggkartan.  
© Lantmäteriet.  
Rutmät i svart anger  
koordinater i Sweref99TM

0 100 200 300 400 500 600 700 m  
Skala 1:25000

Sveriges geologiska undersökning (SGU)

Huvudkontor/Head Office:  
Box 670  
Besök/Visit: Villavägen 18  
SE-751 28 Uppsala, Sweden  
Tel: +46(0) 18 17 90 00  
Fax: +46(0) 18 17 92 10  
E-post: [sgu@sgu.se](mailto:sgu@sgu.se)  
[www.sgu.se](http://www.sgu.se)

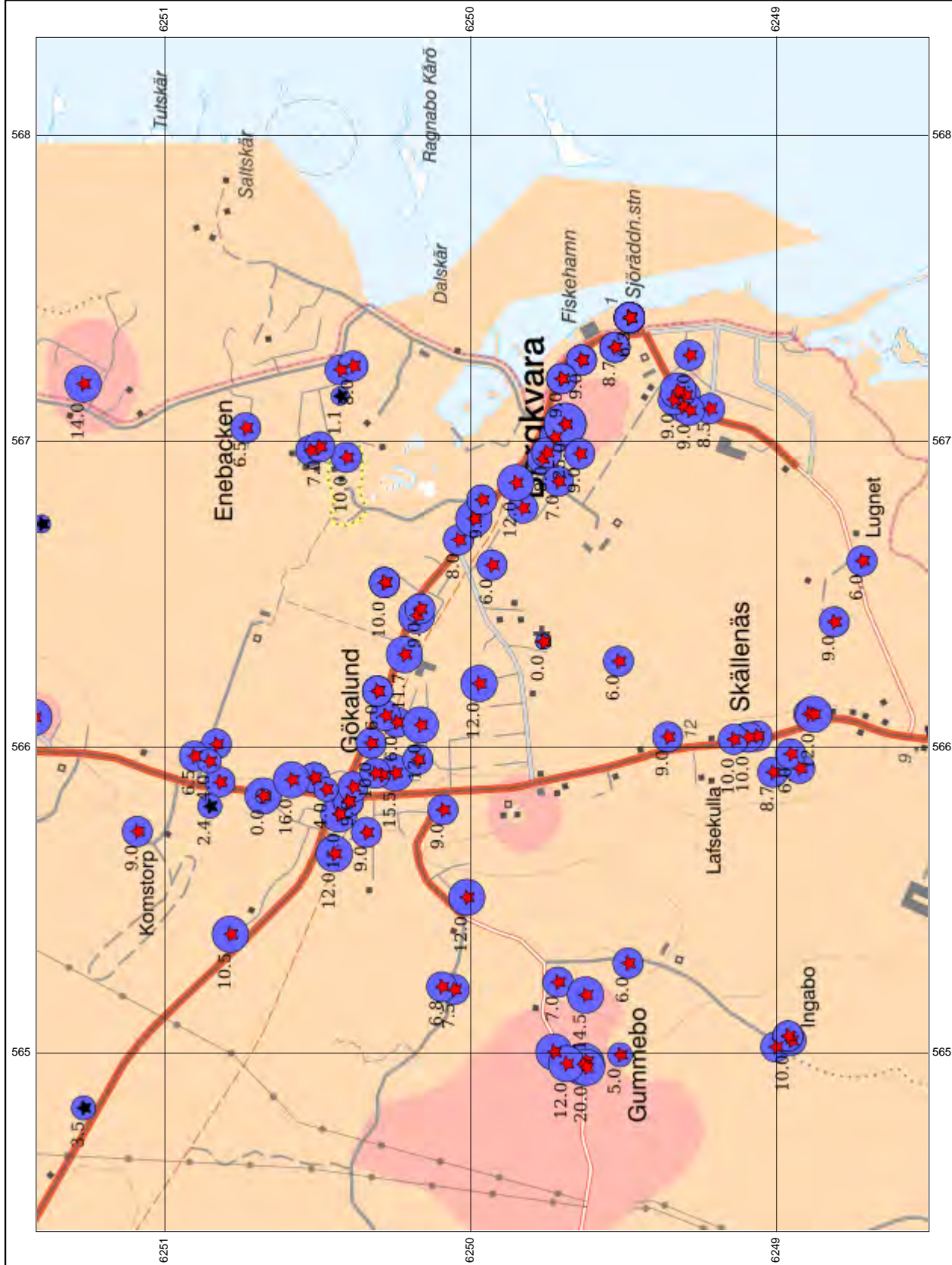
### Om kartan

Detta är en utskrift från kartvisaren Jorddjup. Kartvisaren presenterar en mycket översiktlig yttäckande modell av jordtäckets mäktighet samt jorddjupsobservationer som samlats in av SGU.

Jorddjupsmodellen har beräknats genom interpolering av kända jorddjupsdata. Osäkerheten i beräkningarna ökar med avståndet till punkter med uppmätta jorddjup. Om avståndet överstiger flera hundra meter till närmaste observation är osäkerheten i det beräknade jorddjupet betydande.

Jorddjupsobservationer består av jorddjupsuppgifter från olika databaser vid SGU som innehåller uppgifter om jorddjup eller hållobservationer.

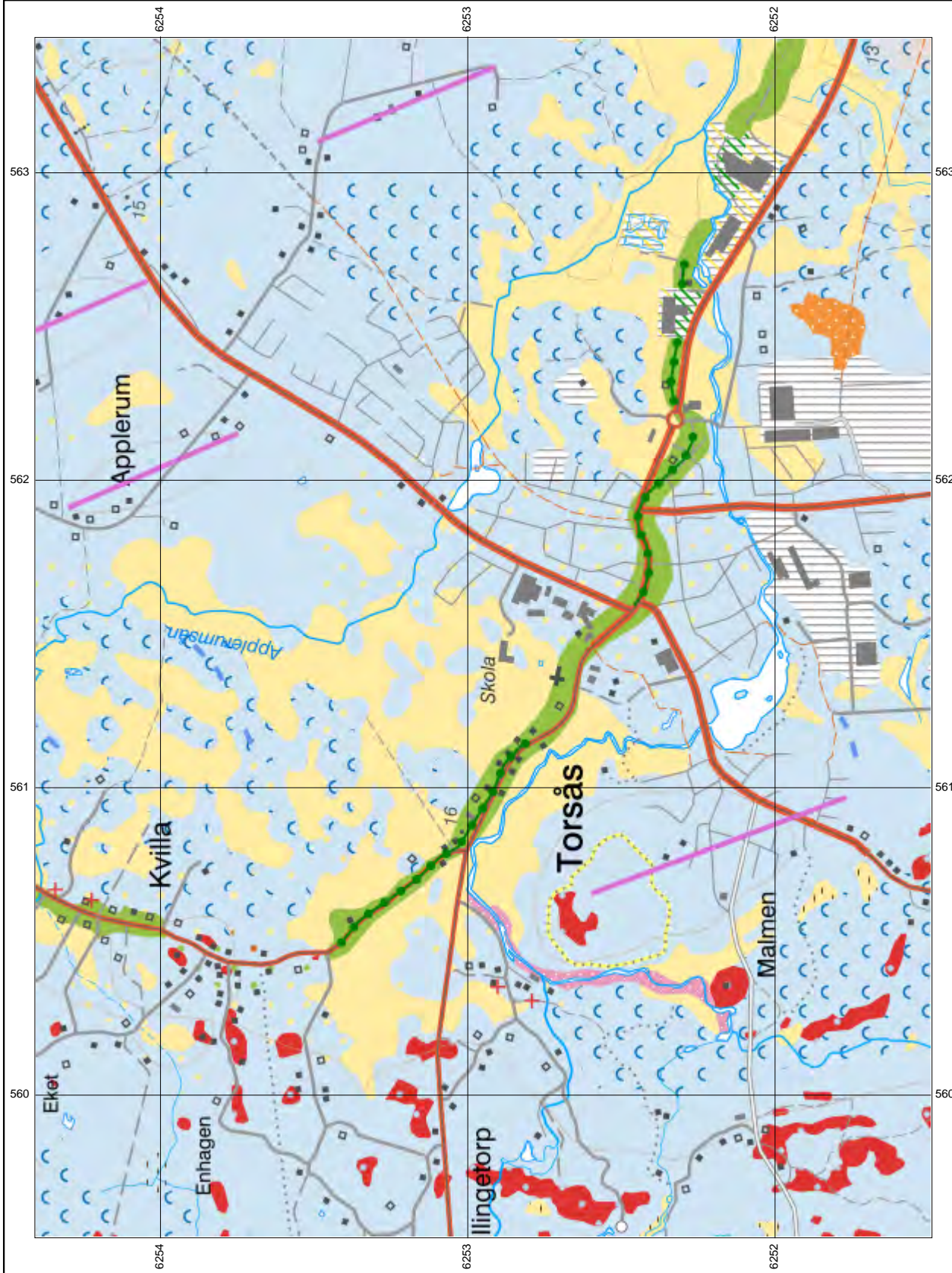
Läs mer om kartvisaren på [www.sgu.se](http://www.sgu.se)



**Om kartan**

Detta är en utskrift från kartvisaren Jordarter 1:25 000–1:100 000. Syftet är att ge underlag för analyser av grundvattenförhållanden, spridning av föroreningar i mark och grundvatten, markstabilitet, erosion, byggbarhet, naturvärden och andra markrelaterade frågor. Kartvisaren innehåller information om jordart (grundlager, underliggande lager, tunt eller osammanhängande ytlager), landform, blockighet i markytan, linjeobjekt och punktobjekt. Informationen i kartan kan med fördel användas för framställning av olika tematiska produkter, till exempel grundvattnets sårbarhet, markens genomsläpplighet, erosionskänslighet och skredrisker.

Läs mer om kartvisaren på [www.sgu.se](http://www.sgu.se)



Topografiskt underlag:  
Ur GSD-Vägkartan.  
© Lantmäteriet.  
Ruthäit i svart anger  
koordinater i Sweref99TM

0 100 200 300 400 500 600 700 m  
Skala 1:25000

Sveriges geologiska undersökning (SGU)  
Huvudkontor/Head Office:

Box 670  
Besök/Visit: Villavägen 18  
SE-751 28 Uppsala, Sweden  
Tel: +46(0) 18 17 90 00  
Fax: +46(0) 18 17 92 10  
E-post: [sgu@sgu.se](mailto:sgu@sgu.se)  
[www.sgu.se](http://www.sgu.se)



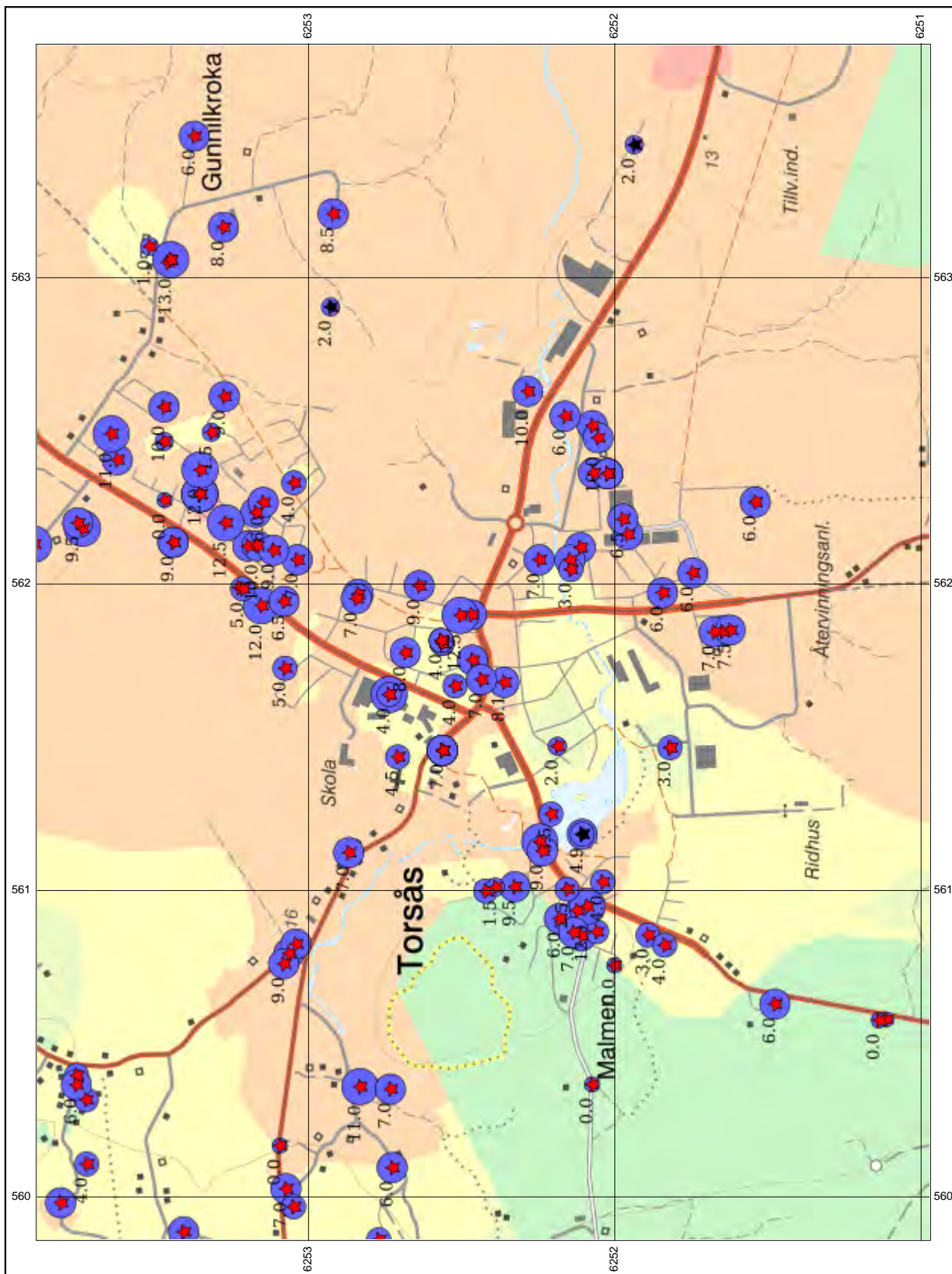
### Om kartan

Detta är en utskrift från kartvisaren Jorddjup. Kartvisaren presenterar en mycket översiktlig yttäckande modell av jordtäckets mäktighet samt jorddjupsobservationer som samlats in av SGU.

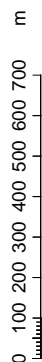
Jorddjupsmodellen har beräknats genom interpolering av kända jorddjupsdata. Osäkerheten i beräkningarna ökar med avståndet till punkter med uppmätta jorddjup. Om avståndet överstiger flera hundra meter till närmaste observation är osäkerheten i det beräknade jorddjupet betydande.

Jorddjupsobservationer består av jorddjupsuppgifter från olika databaser vid SGU som innehåller uppgifter om jorddjup eller hållobobservationer.

Läs mer om kartvisaren på [www.sgu.se](http://www.sgu.se)



Topografiskt underlag:  
Ur GSD-Väggkartan.  
© Lantmäteriet.  
Rutmät i svart anger  
koordinater i Swere99TM



Skala 1:10000

Sveriges geologiska undersökning (SGU)

Huvudkontor/Head Office:

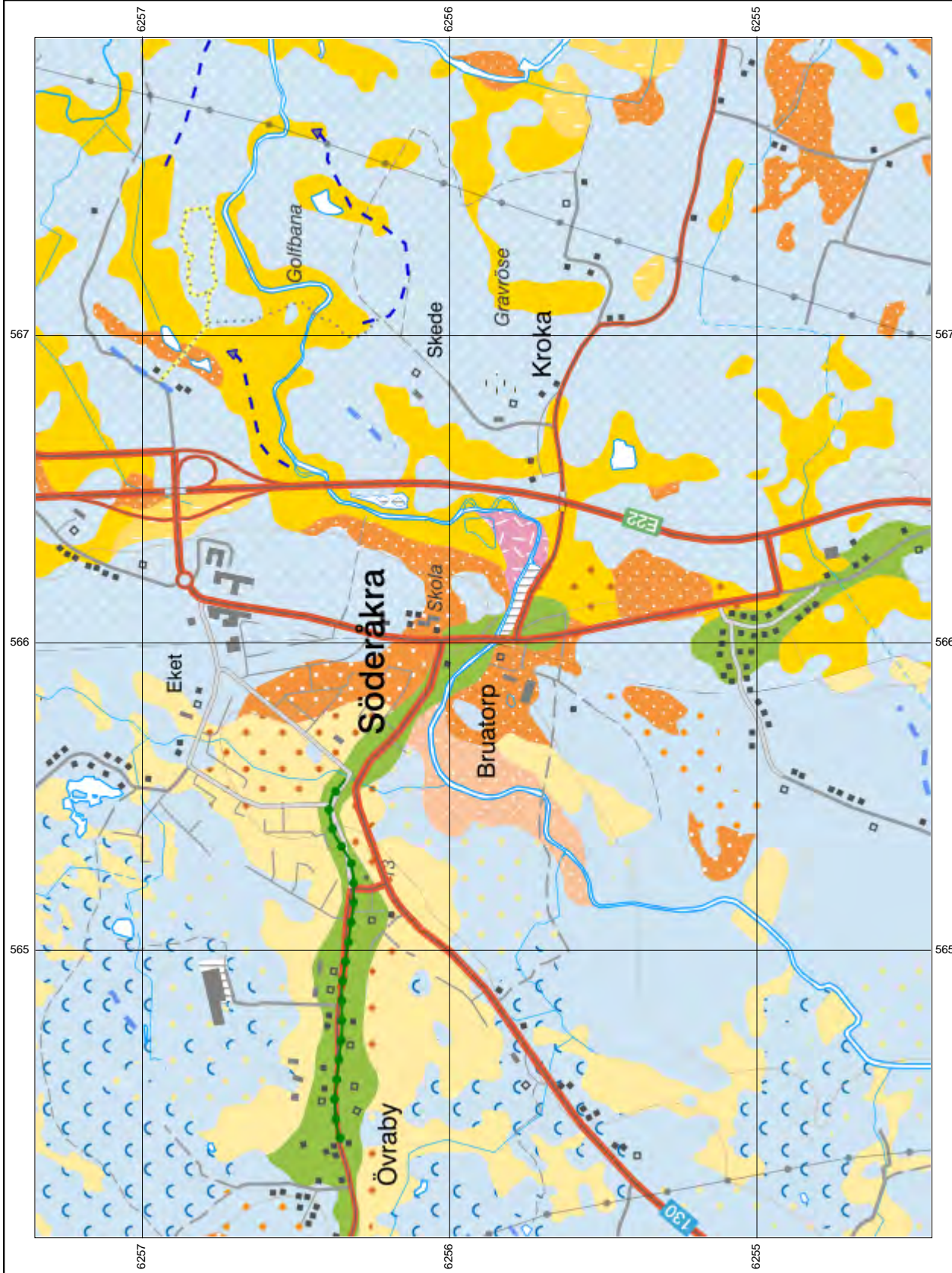
Box 670  
Besök/Visit: Villavägen 18  
SE-751 28 Uppsala, Sweden  
Tel: +46(0) 18 17 90 00  
Fax: +46(0) 18 17 92 10  
E-post: [sgu@sgu.se](mailto:sgu@sgu.se)  
[www.sgu.se](http://www.sgu.se)



### Om kartan

Detta är en utskrift från kartvisaren Jordarter 1:25 000–1:100 000. Syftet är att ge underlag för analyser av grundvattenförhållanden, spridning av föroreningar i mark och grundvatten, markstabilitet, erosion, byggbarhet, naturvärden och andra markrelaterade frågor. Kartvisaren innehåller information om jordart (grundlager, underliggande lager, tunt eller osammanhängande ytlager), landform, blockighet i markytan, linjeobjekt och punktobjekt. Informationen i kartan kan med fördel användas för framställning av olika tematiska produkter, till exempel grundvattnets sårbarhet, markens genomsläpplighet, erosionskänslighet och skredrisker.

Läs mer om kartvisaren på [www.sgu.se](http://www.sgu.se)



Topografiskt underlag:  
Ur GSD-Väggkartan.  
© Lantmäteriet.  
Rutmät i svart anger  
koordinater i Sweref99TM

0 100 200 300 400 500 600 700 m  
Skala 1:25000

Sveriges geologiska undersökning (SGU)

Huvudkontor/Head Office:

Box 670  
Besök/Visit: Villavägen 18  
SE-751 28 Uppsala, Sweden  
Tel: +46(0) 18 17 90 00  
Fax: +46(0) 18 17 92 10  
E-post: [sgu@sgu.se](mailto:sgu@sgu.se)  
[www.sgu.se](http://www.sgu.se)



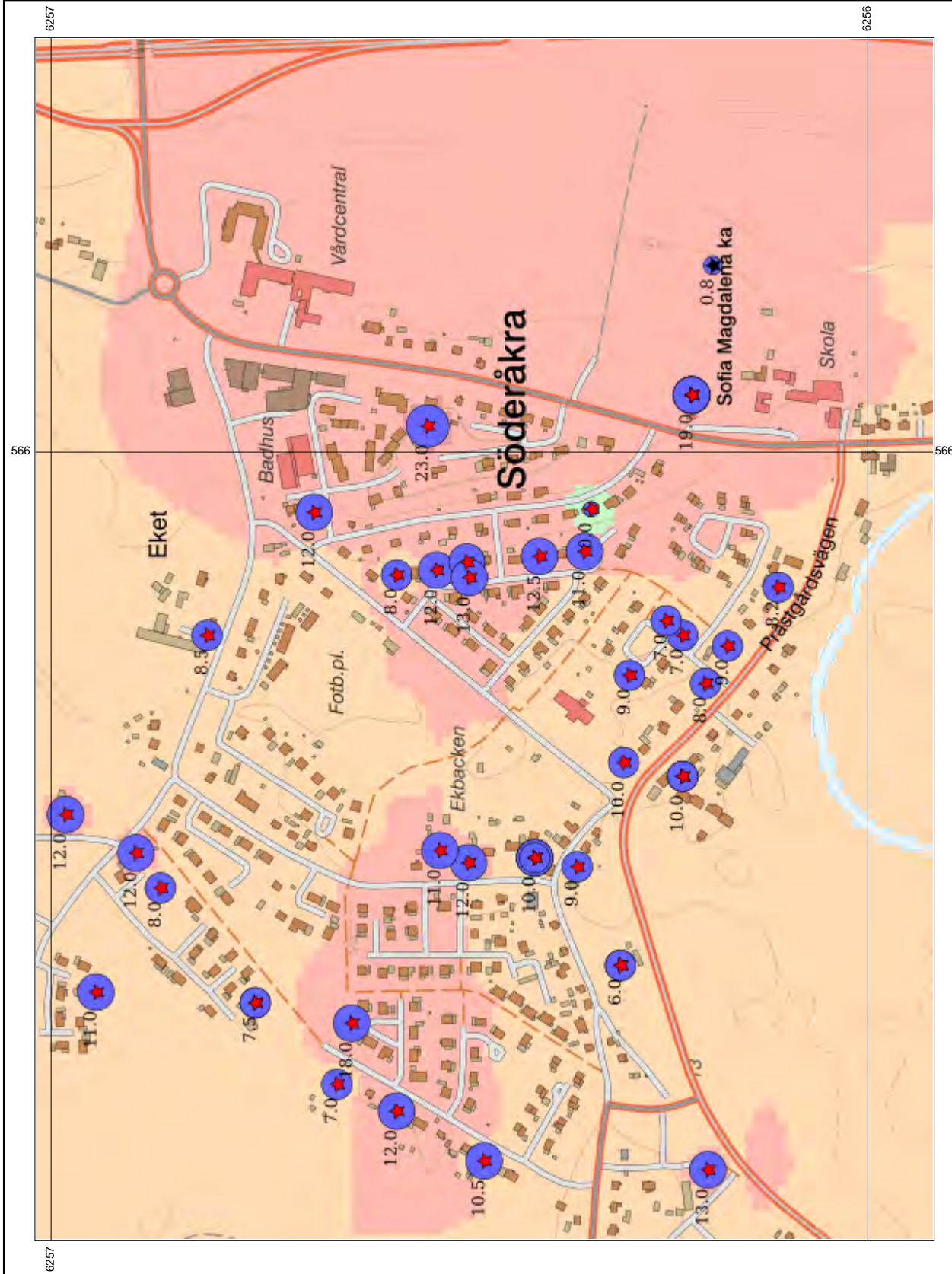
### Om kartan

Detta är en utskrift från kartvisaren Jorddjup. Kartvisaren presenterar en mycket översiktlig yttäckande modell av jordtäckets mäktighet samt jorddjupsobservationer som samlats in av SGU.

Jorddjupsmodellen har beräknats genom interpolering av kända jorddjupsdata. Osäkerheten i beräkningarna ökar med avståndet till punkter med uppmätta jorddjup. Om avståndet överstiger flera hundra meter till närmaste observation är osäkerheten i det beräknade jorddjupet betydande.

Jorddjupsobservationer består av jorddjupsuppgifter från olika databaser vid SGU som innehåller uppgifter om jorddjup eller hållobservationer.

Läs mer om kartvisaren på [www.sgu.se](http://www.sgu.se)



Topografiskt underlag:  
Ur GSD-Vägkartan.  
© Lantmäteriet.  
Rutmät i svart anger  
koordinater i Swere99TM

0 50 100 150 200 250 m  
Skala 1:10000

Sveriges geologiska undersökning (SGU)

Huvudkontor/Head Office:  
Box 670  
Besök/Visit: Villavägen 18  
SE-751 28 Uppsala, Sweden  
Tel: +46(0) 18 17 90 00  
Fax: +46(0) 18 17 92 10  
E-post: [sgu@sgu.se](mailto:sgu@sgu.se)  
[www.sgu.se](http://www.sgu.se)

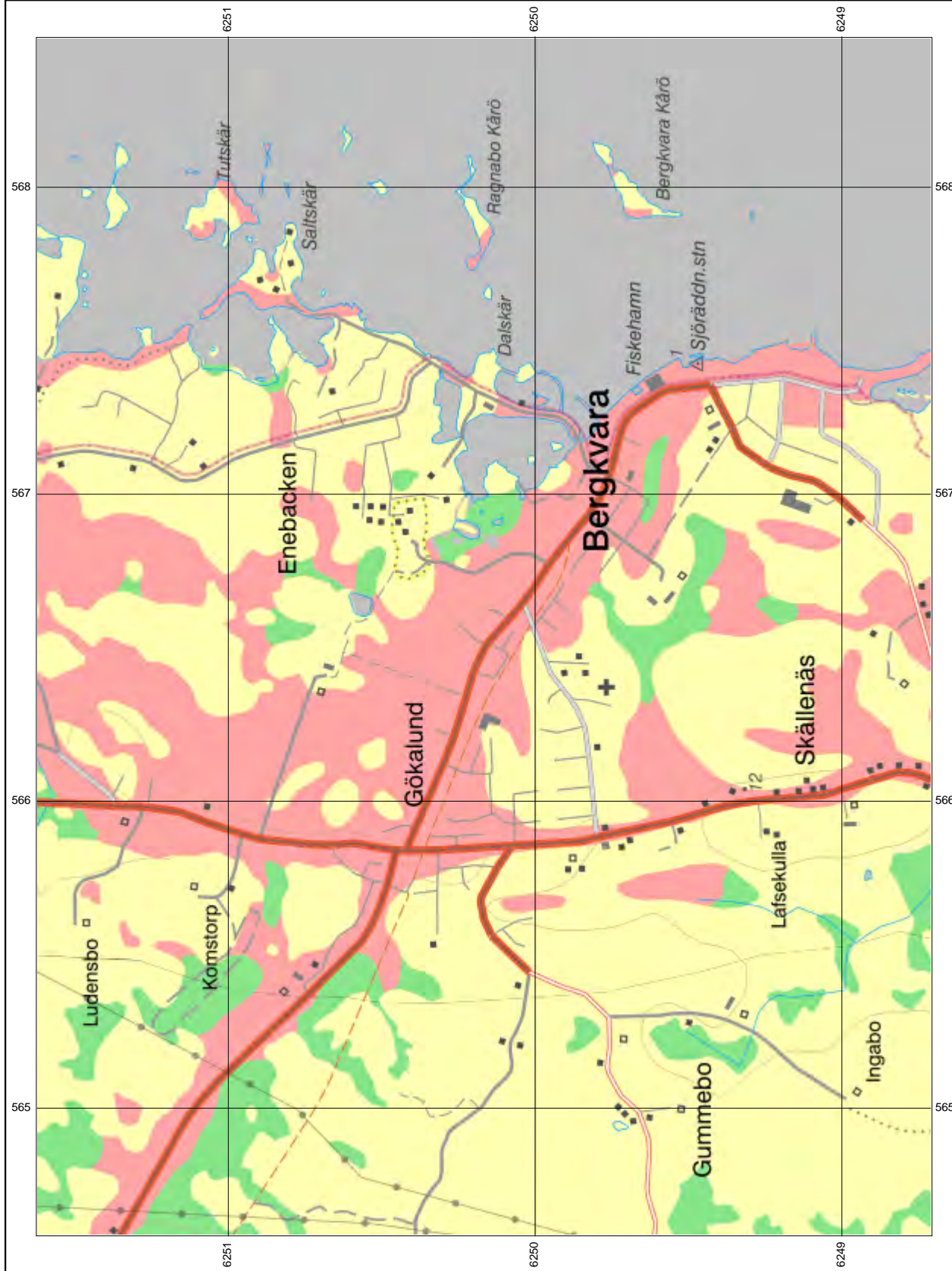


### Om kartan

Detta är en utskrift från kartvisaren Genomsläpplighet. Syftet med kartvisaren är att ge en förenklad bild över markens genomsläpplighet och är bland annat tänkt att användas som ett första underlag vid bedömning av spridningsrisken av förorenande ämnen från olyckor. Med tanke på eventuella brister i underlaget skall dock alltid en platspecifik bedömning göras i terrängen.

Informationen bygger på en omklassning av grundlaget i datamängden Jordarter 1:25 000–1:100 000 till fyra klasser av genomsläpplighet: låg, medelhög, hög eller ej bedömd genomsläpplighet. Klassificeringen baseras på korstorlek hos jordarten i grundlaget.

Läs mer om kartvisaren på [www.sgu.se](http://www.sgu.se).



Topografiskt underlag:  
Ur GSD-Vägkartan.  
© Lantmäteriet.  
Rutmät i svart anger  
koordinater i Sweref99TM



Sveriges geologiska undersökning (SGU)

Huvudkontor/Head Office:  
Box 670  
Besök/Visit: Villavägen 18  
SE-751 28 Uppsala, Sweden  
Tel: +46(0) 18 17 90 00  
Fax: +46(0) 18 17 92 10  
E-post: [sgu@sgu.se](mailto:sgu@sgu.se)  
[www.sgu.se](http://www.sgu.se)



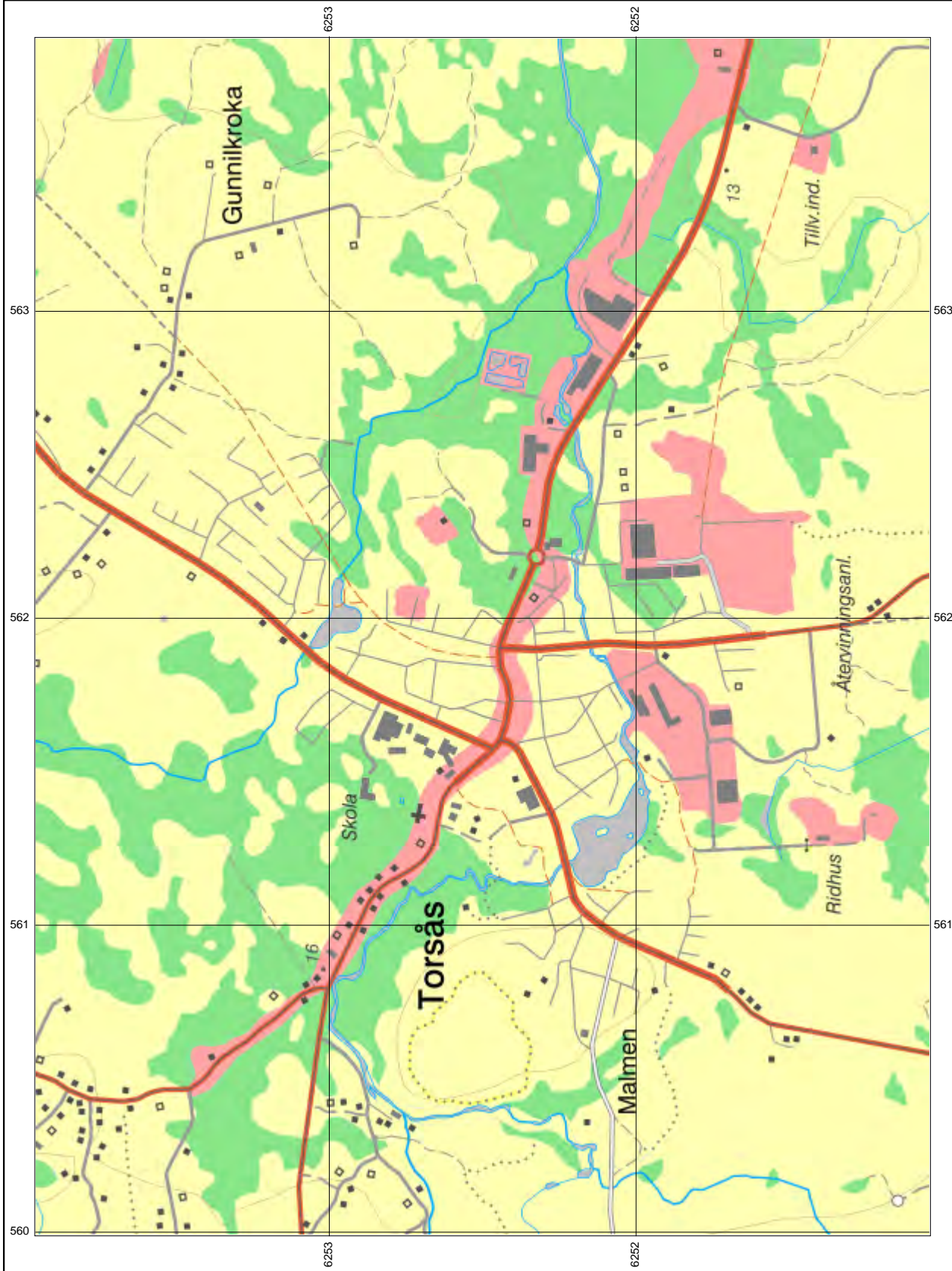


### Om kartan

Detta är en utskrift från kartvisaren Genomsläpplighet. Syftet med kartvisaren är att ge en förenklad bild över markens genomsläpplighet och är bland annat tänkt att användas som ett första underlag vid bedömning av spridningsrisken av förorenande ämnen från olyckor. Med tanke på eventuella brister i underlaget skall dock alltid en platsspecifik bedömning göras i terrängen.

Informationen bygger på en omklassning av grundlaget i datamängden Jordarter 1:25 000–1:100 000 till fyra klasser av genomsläpplighet: låg, medelhög, hög eller ej bedömd genomsläpplighet. Klassificeringen baseras på korntorlek hos jordarten i grundlaget.

Läs mer om kartvisaren på [www.sgu.se](http://www.sgu.se).



Topografiskt underlag:  
Ur GSD-Vägkartan.  
© Lantmäteriet.  
Rutmät i svart anger  
koordinater i Sweref99TM

0 100 200 300 400 500 600 700 m  
Skala 1:25000

Sveriges geologiska undersökning (SGU)

Huvudkontor/Head Office:  
Box 670  
Besök/Visit: Villavägen 18  
SE-751 28 Uppsala, Sweden  
Tel: +46(0) 18 17 90 00  
Fax: +46(0) 18 17 92 10  
E-post: [sgu@sgu.se](mailto:sgu@sgu.se)  
[www.sgu.se](http://www.sgu.se)

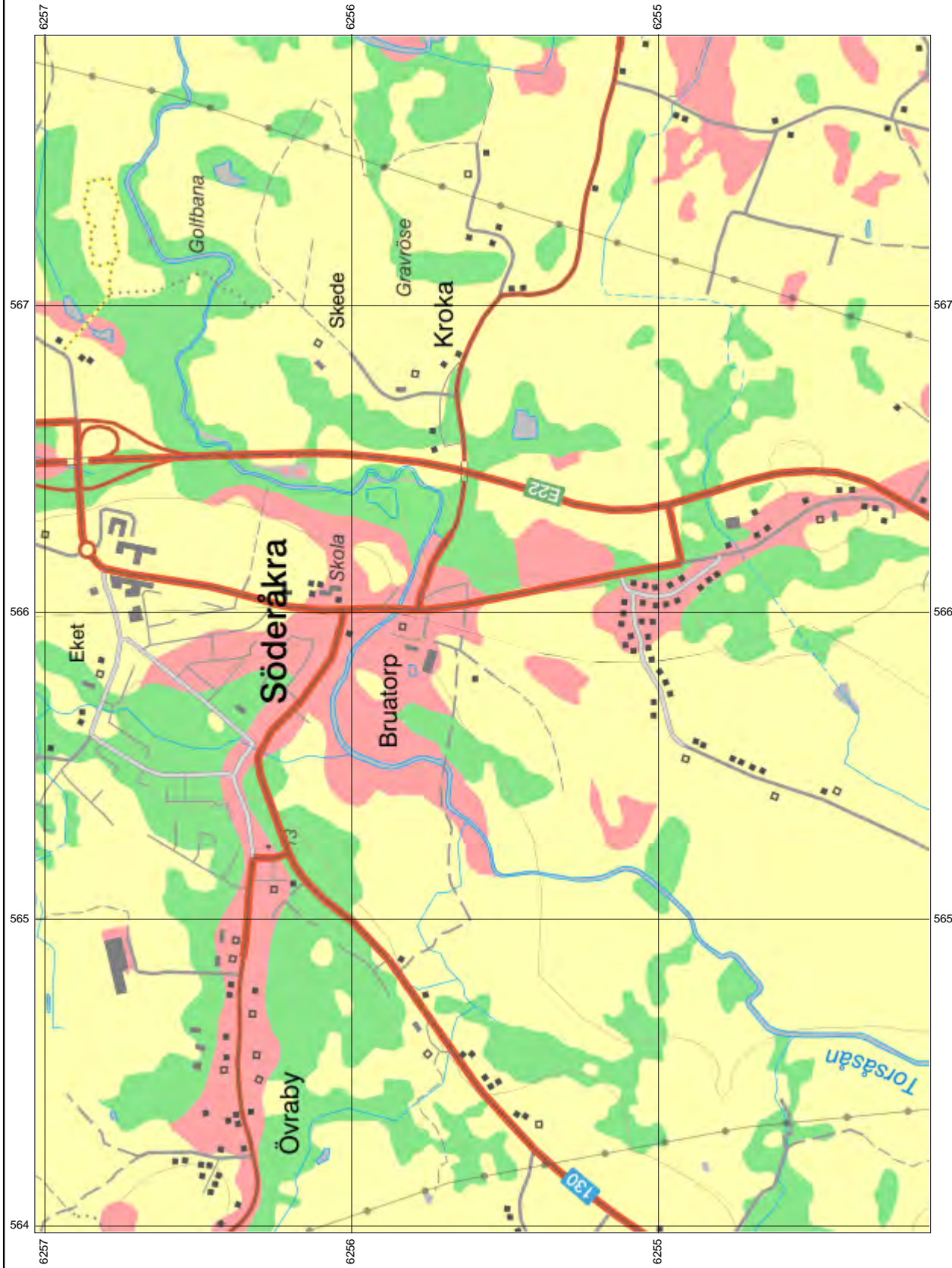


### Om kartan

Detta är en utskrift från kartvisaren Genomsläpplighet. Syftet med kartvisaren är att ge en förenklad bild över markens genomsläpplighet och är bland annat tänkt att användas som ett första underlag vid bedömning av spridningsrisken av förorenande ämnen från olyckor. Med tanke på eventuella brister i underlaget skall dock alltid en platspecifik bedömning göras i terrängen.

Informationen bygger på en omklassning av grundlaget i datamängden Jordarter 1:25 000–1:100 000 till fyra klasser av genomsläpplighet: låg, medelhög, hög eller ej bedömd genomsläpplighet. Klassificeringen baseras på korstorlek hos jordarten i grundlaget.

Läs mer om kartvisaren på [www.sgu.se](http://www.sgu.se).



Topografiskt underlag:  
Ur GSD-Vägkartan.  
© Lantmäteriet.  
Rutmät i svart anger  
koordinater i Swere99TM



Sveriges geologiska undersökning (SGU)

Huvudkontor/Head Office:  
Box 670  
Besök/Visit: Villavägen 18  
SE-751 28 Uppsala, Sweden  
Tel: +46(0) 18 17 90 00  
Fax: +46(0) 18 17 92 10  
E-post: [sgu@sgu.se](mailto:sgu@sgu.se)  
[www.sgu.se](http://www.sgu.se)

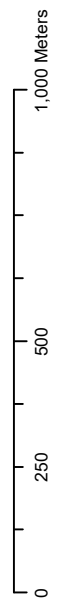
VO Dagvatten : Bergkvara

Teckenförklaring

- Verksamhetsområde gräns



Source: Esri, Maxar, GeoEye, Earthstar, GeoGraphics, IGN, Aerotech, IGN, and the GIS User Community



VO Dagvatten : Torsås

Teckenförklaring

- Verksamhetsområde gräns

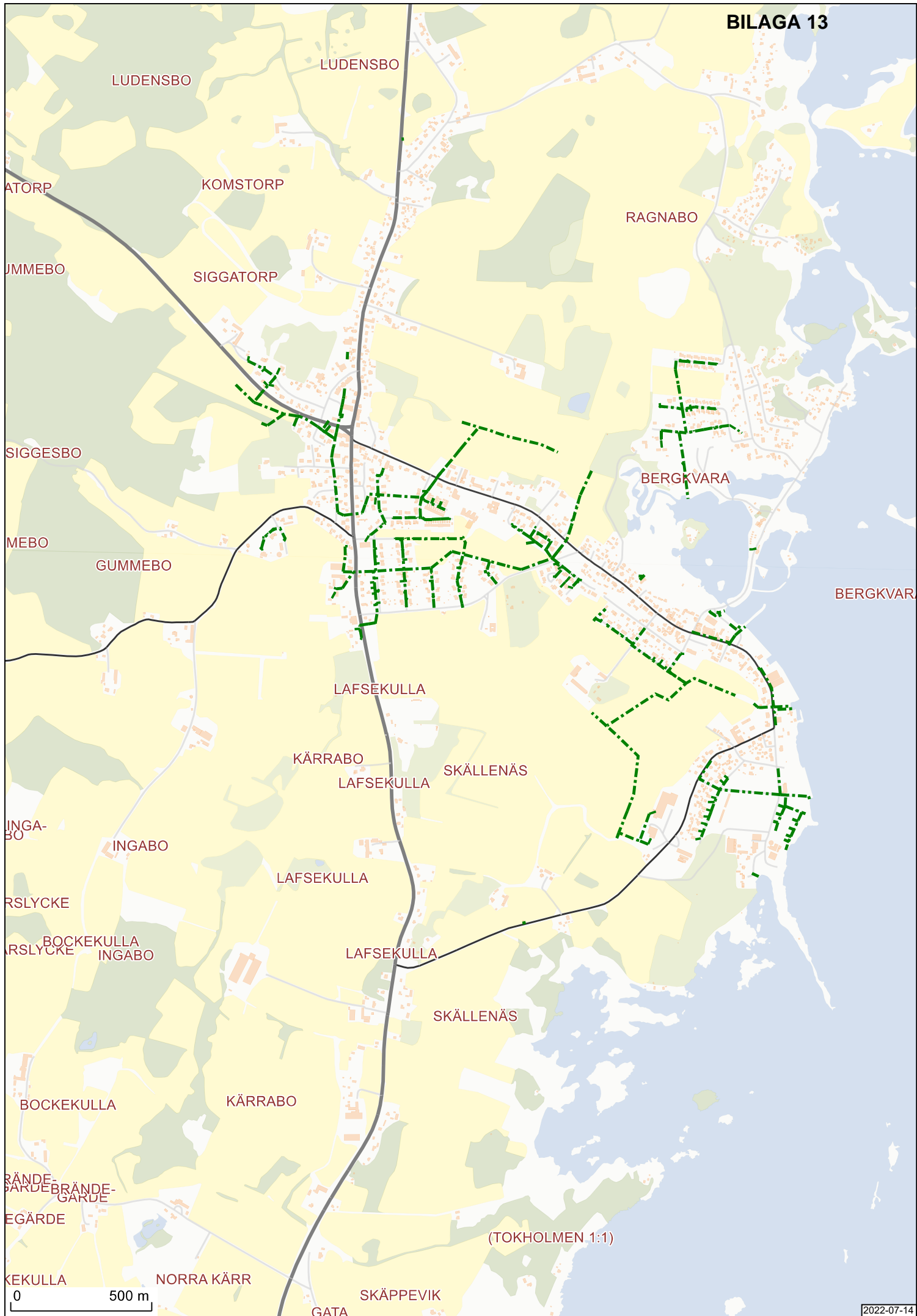


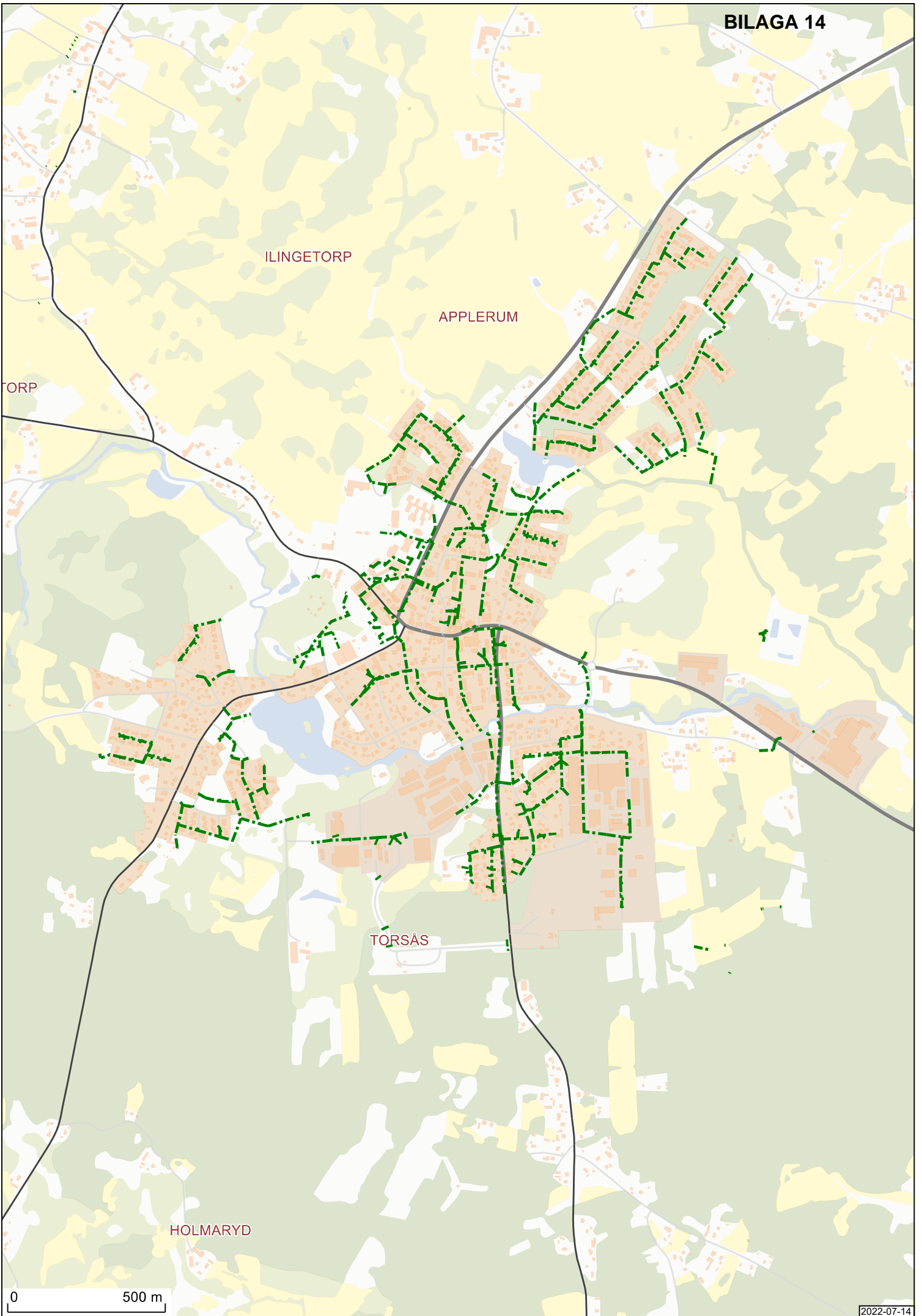
## VO Dagvatten : Söderåkra

### Teckenförklaring

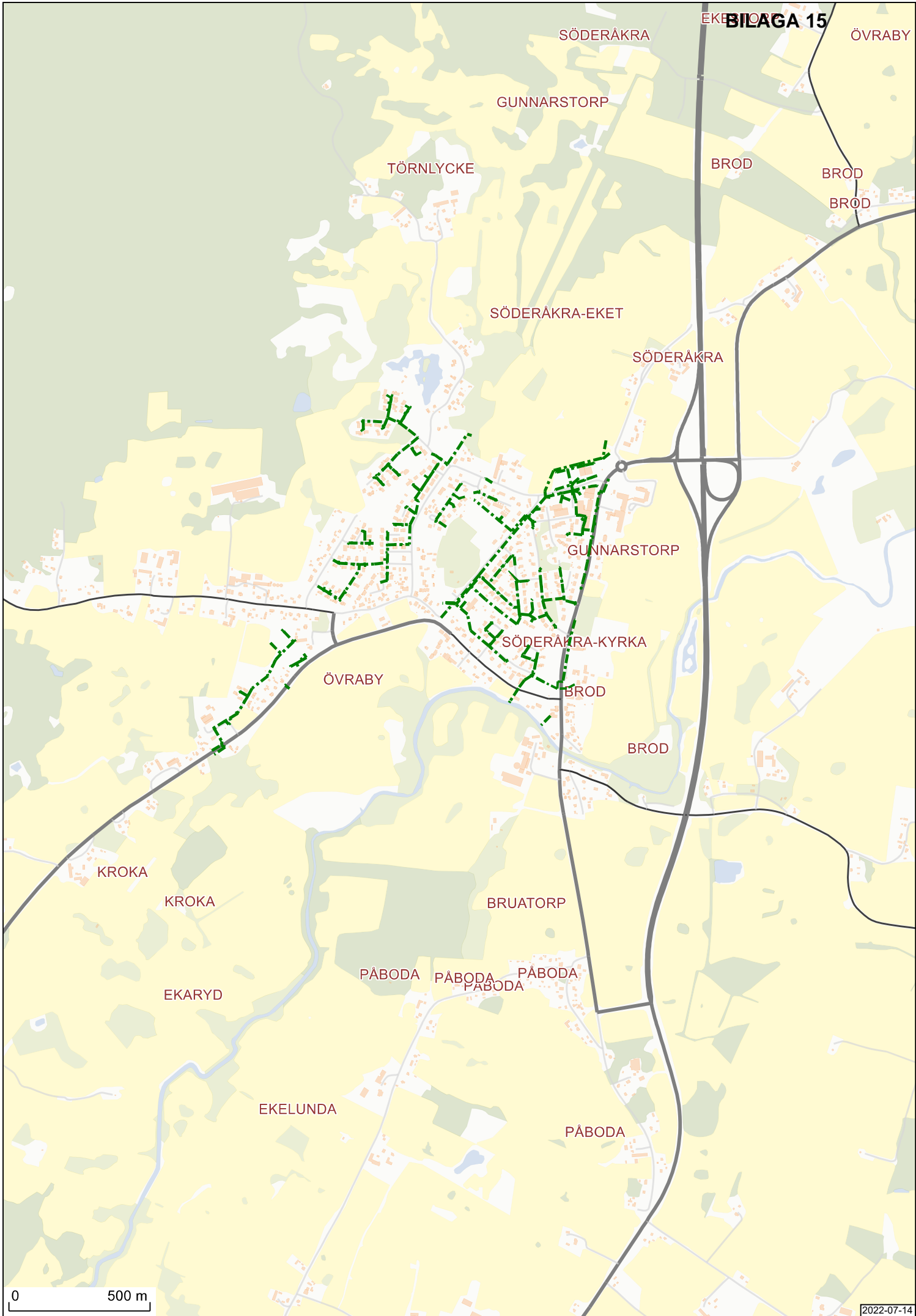
- Verksamhetsområde gräns







0 500 m



0 500 m



