

# UC Näringslivsanalys

Svaret på hur näringslivet utvecklas i kommunerna

## Torsås kommun 2013

Kalmar län

- Rapport 2013-10-15

### De 11 företagen med högst nettoomsättning 2012 i kommunen

			Nettoomsättning tkr
1	Yaskawa Nordic AB	(Har ej säte i kommun)	592 765
2	Mörebyggen AB		186 314
3	PCHFB Production AB		97 094
4	Spring Systems i Torsås AB		92 121
5	AB Netlub Nr 10		84 917
6	Thed Livs AB		74 094
7	Spinova AB		62 449
8	Svensk Entreprenad i Torsås AB		52 116
9	Ryfarbe AB		43 981
10	Blomlöfs Rökeri AB		41 032
11	Abesa AB		39 656

Senast uppdaterad 2013-10-15

*OBS! Ovanstående företag har sitt säte registrerat i kommunen om annat ej anges*

*Nettoomsättning som visas för de företagen med högst nettoomsättning 2012 i kommunen baseras på normaliserade bokslutssiffror för kalenderår 2012*

# Innehållsförteckning

Innehållsförteckning	
	Sid nr
Översikt - aktiva aktiebolag, handels- och kommanditbolag samt enskild näringsverksamhet	1-2
Översikt - aktiva aktiebolag	3-5
Utveckling nyföretagande	6
Utveckling konkurser och övriga på obestånd	7
Utveckling sysselsättning och omsättning i förhållande till antal arbetsföra	8
Antalsfördelning företag per antal anställda	9
Antalsfördelning företag per omsättningsintervall	10
Utveckling nettoomsättning och förändring av nettoomsättning	11
Utveckling resultat och förändring av resultat	12
Utveckling avkastning på totalt kapital och omsättning per anställd	13
Utveckling kassalikviditet och konsolideringsgrad	14
Utveckling rörelsemarginal och andel med negativt eget kapital	15
Utveckling riskbuffert och materiell anläggningsstruktur	16
Åldersfördelning VD och utveckling av andel kvinnliga VD	17
Utveckling av andel kvinnliga och andel utländska styrelsemedlemmar	18
Utveckling av andel företag som tillhör koncern och utländsk koncern	19
Utveckling obeståndsrisk och riskfördelning	20
Definitioner och SNI-gruppering som används i rapporten	Bilaga 1
Underlag till ett urval av de grafer som presenteras i rapporten	Bilaga 2

Senast uppdaterad 2013-10-15

# Samtliga företagsformer

Översikt - aktiva aktiebolag, handels- och kommanditbolag samt enskild näringsverksamhet

Aktivförändring 1209 - 1309				
	AB	HKB	Enskild	Total
Aktiva företag vid periodens början	159	54	697	910
Nystartade	13	0	41	54
Konkurser	-3	0	-1	-4
Övriga på obestånd	0	0	-3	-3
Övriga förändringar	5	-3	-54	-52
Aktiva företag vid periodens slut	174	51	680	905
<b>Nettoförändring</b>	<b>15</b>	<b>-3</b>	<b>-17</b>	<b>-5</b>

*Senast uppdaterad 2013-10-15*

## Antal aktiva företag per bransch 1309

	AB	HKB	Enskild	Total
Jordbruk, skogsbruk och fiske	15	8	372	395
Handel	31	10	50	91
Byggverksamhet	26	6	56	88
Tillverkning	27	4	33	64
Verksamhet inom juridik, ekonomi, vetenskap och teknik	16	2	34	52
Branschtillhörighet okänd	8	0	36	44
Annan serviceverksamhet	1	3	31	35
Fastighetsverksamhet	12	3	12	27
Kultur, nöje och fritid	3	6	11	20
Hotell- och restaurangverksamhet	9	2	7	18
Uthyrning, fastighetsservice, resetjänster och andra stödtjänster	4	4	10	18
Transport och magasinering	6	0	9	15
Vård och omsorg	2	0	10	12
Informations- och kommunikationsverksamhet	2	1	7	10
Utbildning	5	1	2	8
Finans- och försäkringsverksamhet	5	1	0	6
Försörjning av el, gas, värme och kyla	2	0	0	2
Utvinning av mineral	0	0	0	0
Vattenförsörjning, avloppsrening, avfallshantering och sanering	0	0	0	0
Offentlig förvaltning och försvar, obligatorisk socialförsäkring	0	0	0	0
Förvärvsarbete i hushåll	0	0	0	0
Verksamhet vid internationella organisationer, utländska ambassader o.d.	0	0	0	0

Senast uppdaterad 2013-10-15

# Aktiebolag

## Översikt - aktiva aktiebolag

Aktivförändring periodvis					
	1209 - 1309	1109 - 1209	1009 - 1109	0909 - 1009	0809 - 0909
Aktiva företag vid periodens början	159	146	134	132	134
Nystartade	13	13	12	2	3
Konkurser	-3	-1	-1	-2	-1
Övriga på obestånd	0	0	0	-1	-1
Övriga förändringar	5	1	1	3	-3
Aktiva företag vid periodens slut	174	159	146	134	132
<b>Nettoförändring</b>	<b>15</b>	<b>13</b>	<b>12</b>	<b>2</b>	<b>-2</b>

Senast uppdaterad 2013-10-15

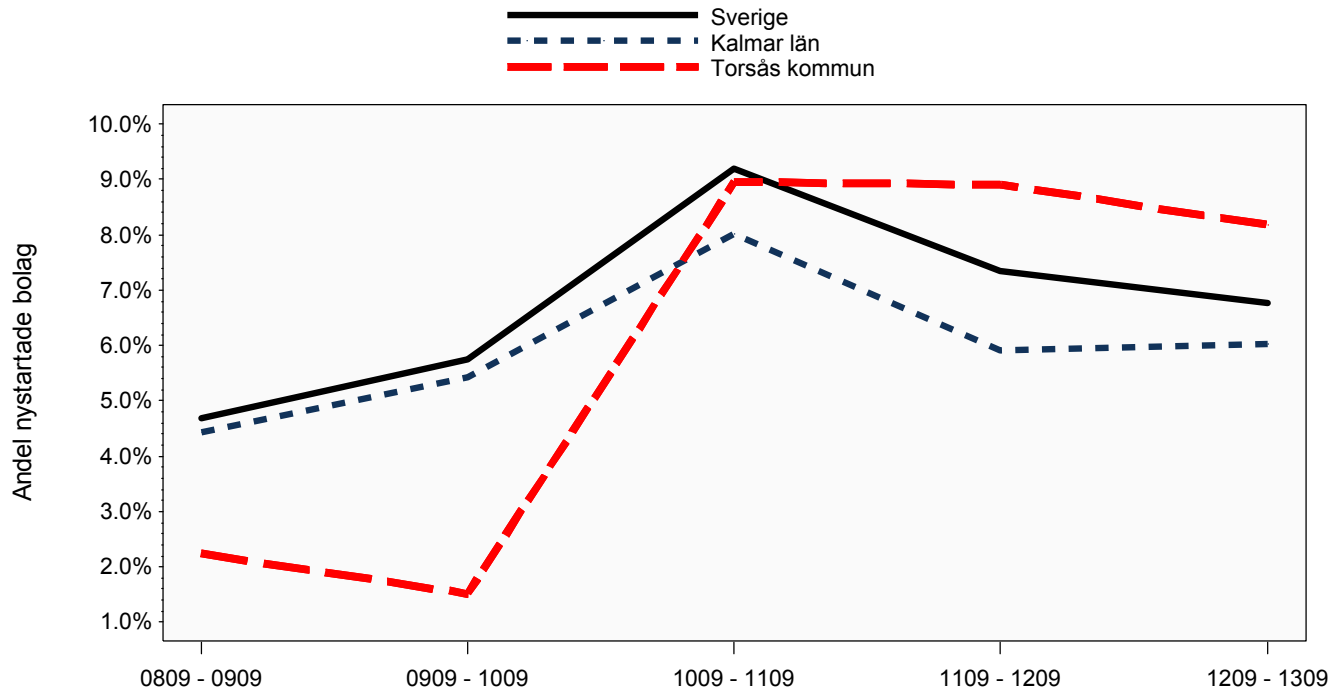
## Antal aktiva företag per bransch enl SNI 2007 periodvis

	1309	1209	1109	1009	0909
Handel	31	28	26	27	26
Tillverkning	27	25	23	23	20
Byggverksamhet	26	23	22	21	21
Verksamhet inom juridik, ekonomi, vetenskap och teknik	16	16	13	10	9
Jordbruk, skogsbruk och fiske	15	15	15	14	14
Fastighetsverksamhet	12	12	10	11	13
Hotell- och restaurangverksamhet	9	7	6	3	3
Branschtillhörighet okänd	8	6	5	5	6
Transport och magasinering	6	7	9	8	9
Utbildning	5	5	3	3	3
Finans- och försäkringsverksamhet	5	3	3	3	2
Uthyrning, fastighetservice, resetjänster och andra stödtjänster	4	4	4	2	2
Kultur, nöje och fritid	3	3	3	1	1
Försörjning av el, gas, värme och kyla	2	2	1	1	1
Informations- och kommunikationsverksamhet	2	1	1	1	1
Vård och omsorg	2	1	1	1	1
Annan serviceverksamhet	1	1	1	0	0
Utvinning av mineral	0	0	0	0	0
Vattenförsörjning, avloppsrening, avfallshantering och sanering	0	0	0	0	0
Offentlig förvaltning och försvar, obligatorisk socialförsäkring	0	0	0	0	0
Förvärvsarbete i hushåll	0	0	0	0	0
Verksamhet vid internationella organisationer, utländska ambassader o.d.	0	0	0	0	0

Senast uppdaterad 2013-10-15

# Aktiebolag

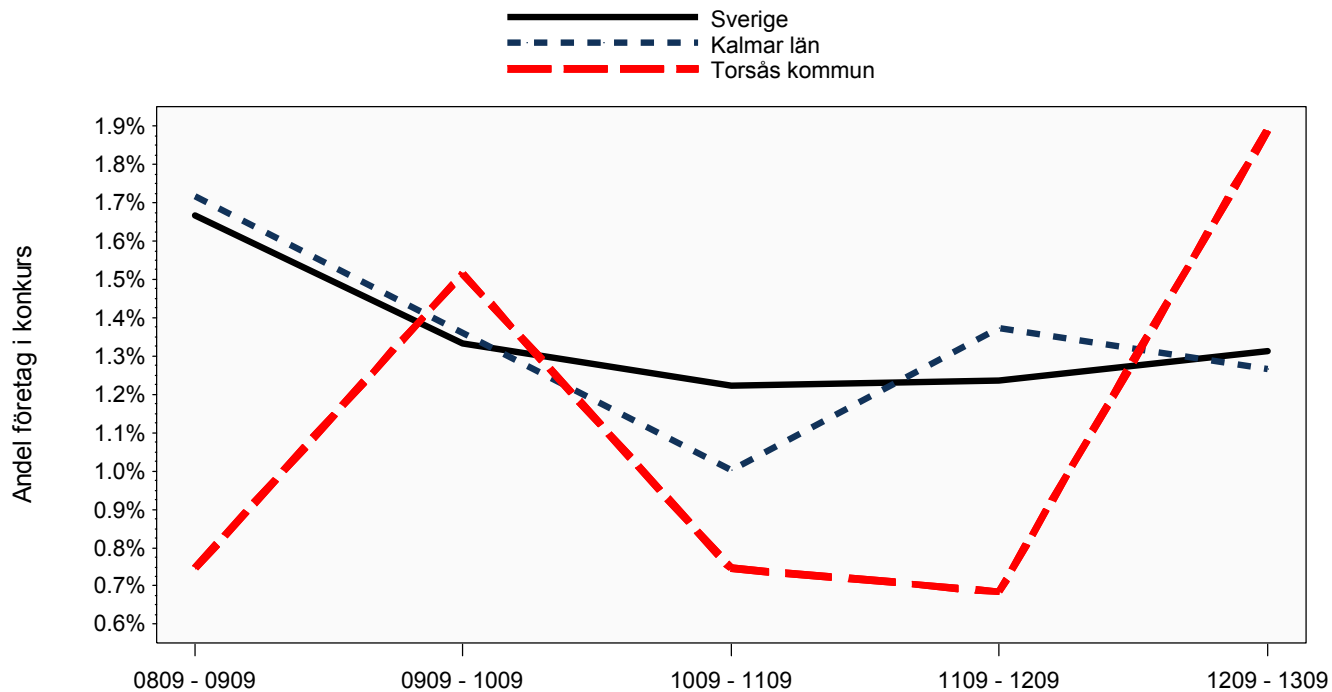
## Utveckling nyföretagande



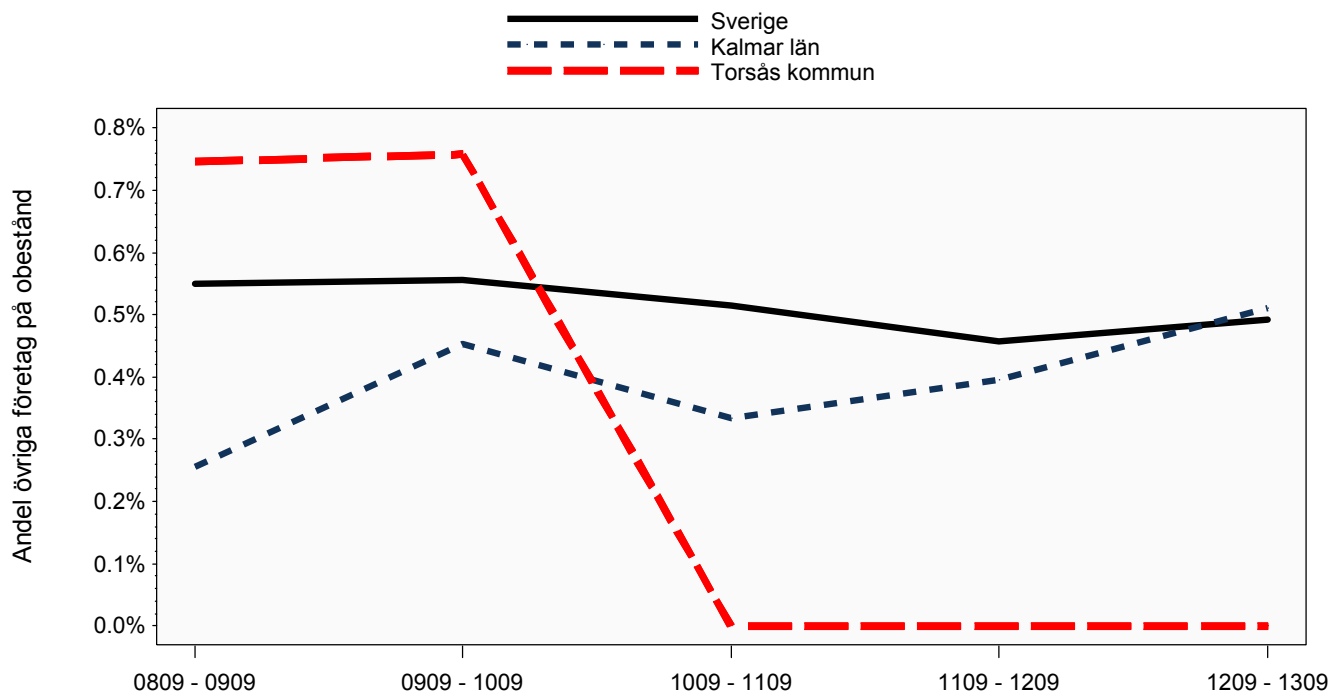
Senast uppdaterad 2013-10-15

# Aktiebolag

## Utveckling konkurser och övriga på obestånd



Senast uppdaterad 2013-10-15

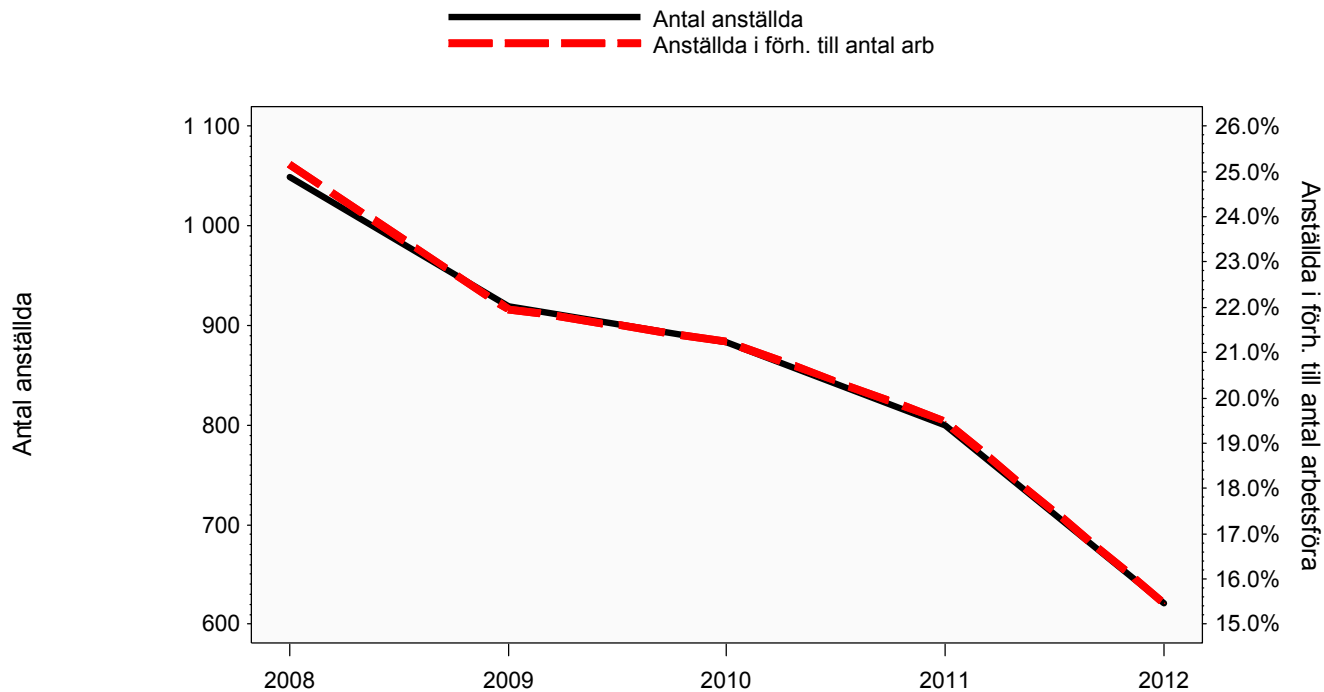


Senast uppdaterad 2013-10-15

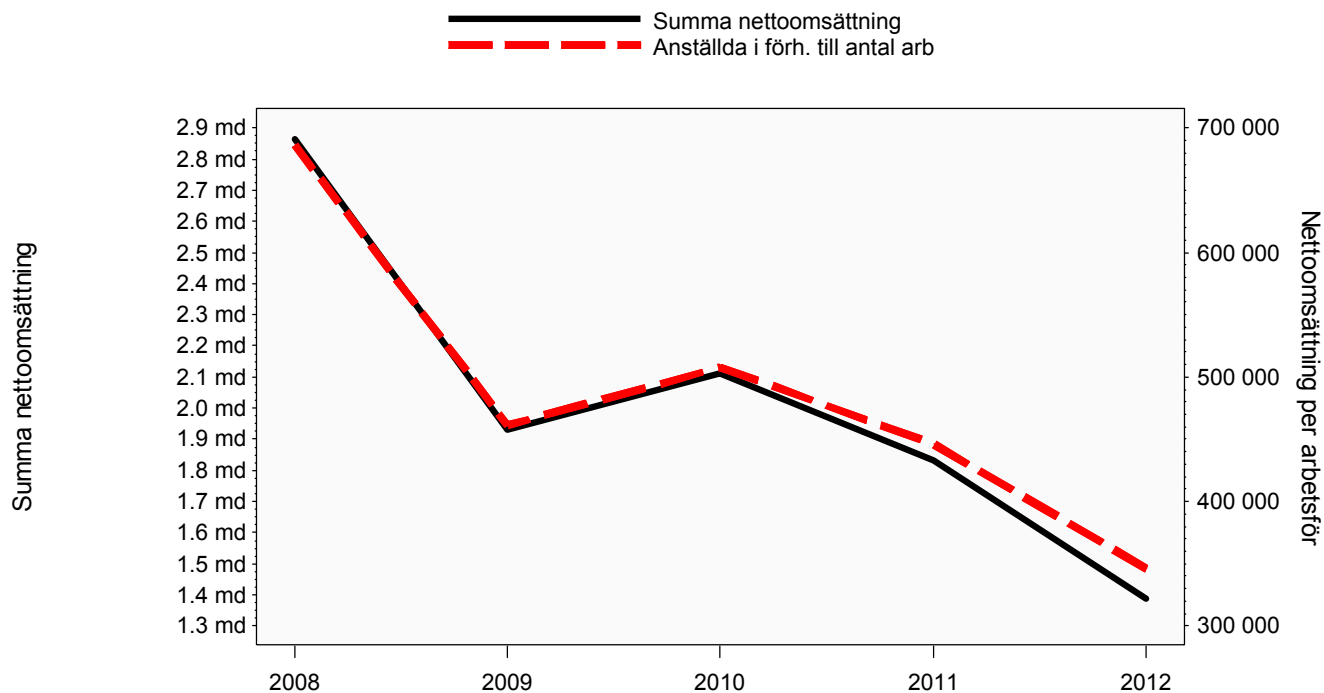


# Aktiebolag

Utveckling sysselsättning och omsättning i förhållande till antal arbetsföra



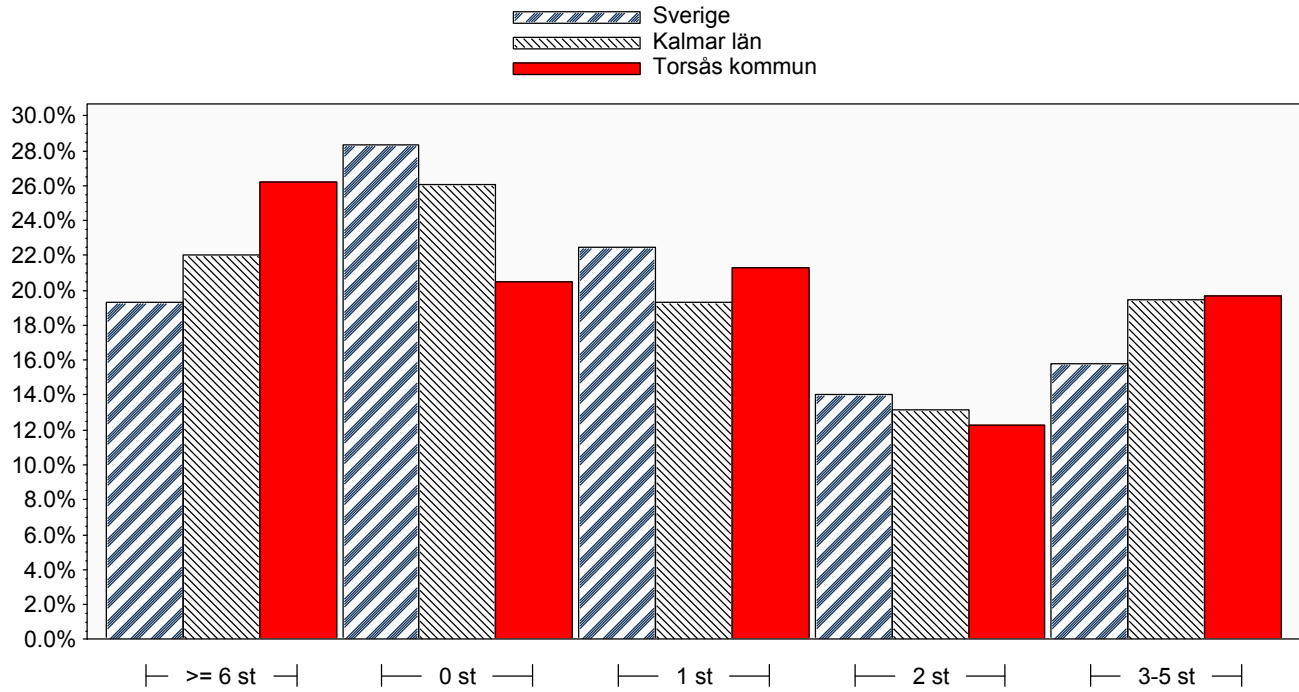
Senast uppdaterad 2013-10-15



Senast uppdaterad 2013-10-15

# Aktiebolag

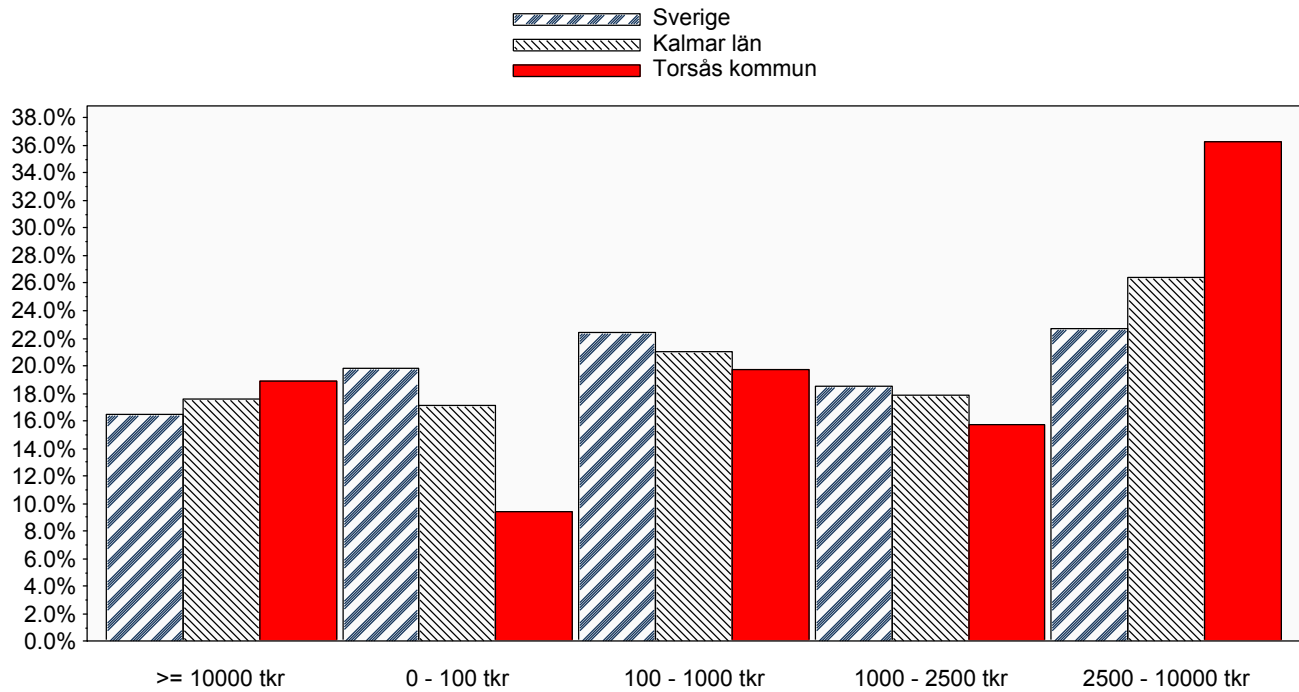
Antalsfördelning företag per antal anställda



Senast uppdaterad 2013-10-15

# Aktiebolag

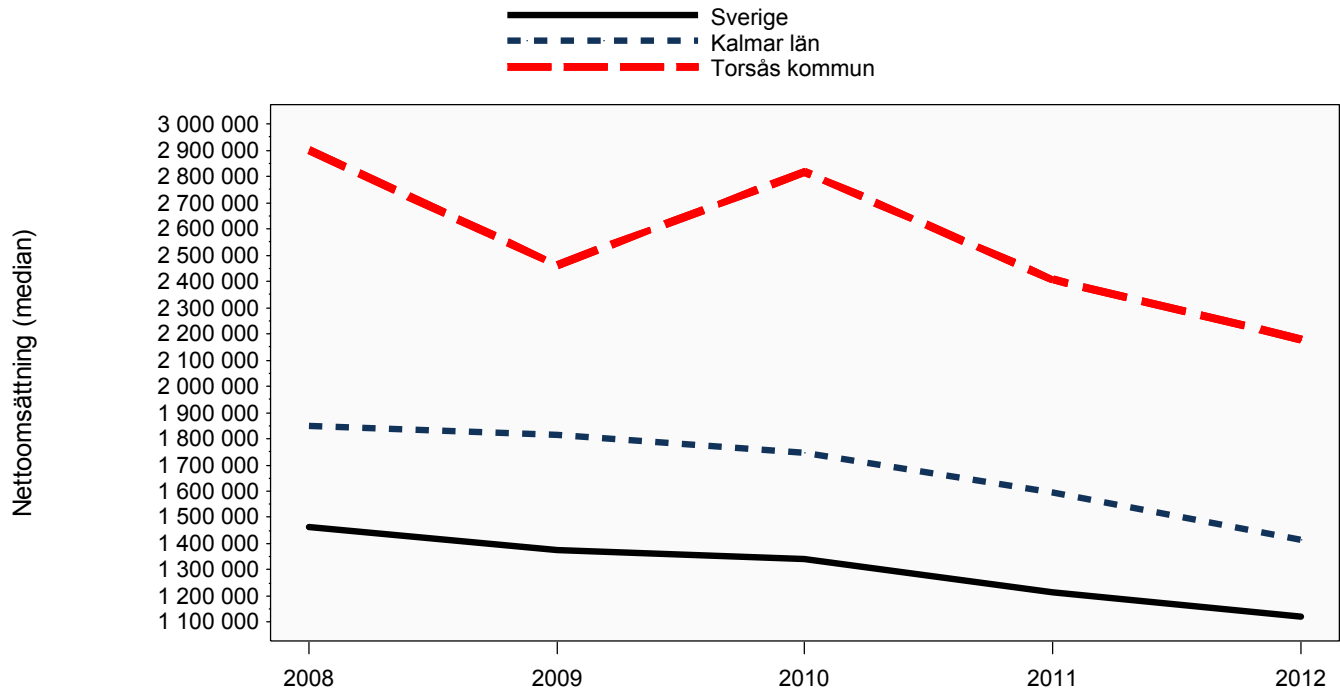
## Antalsfördelning företag per omsättningsintervall



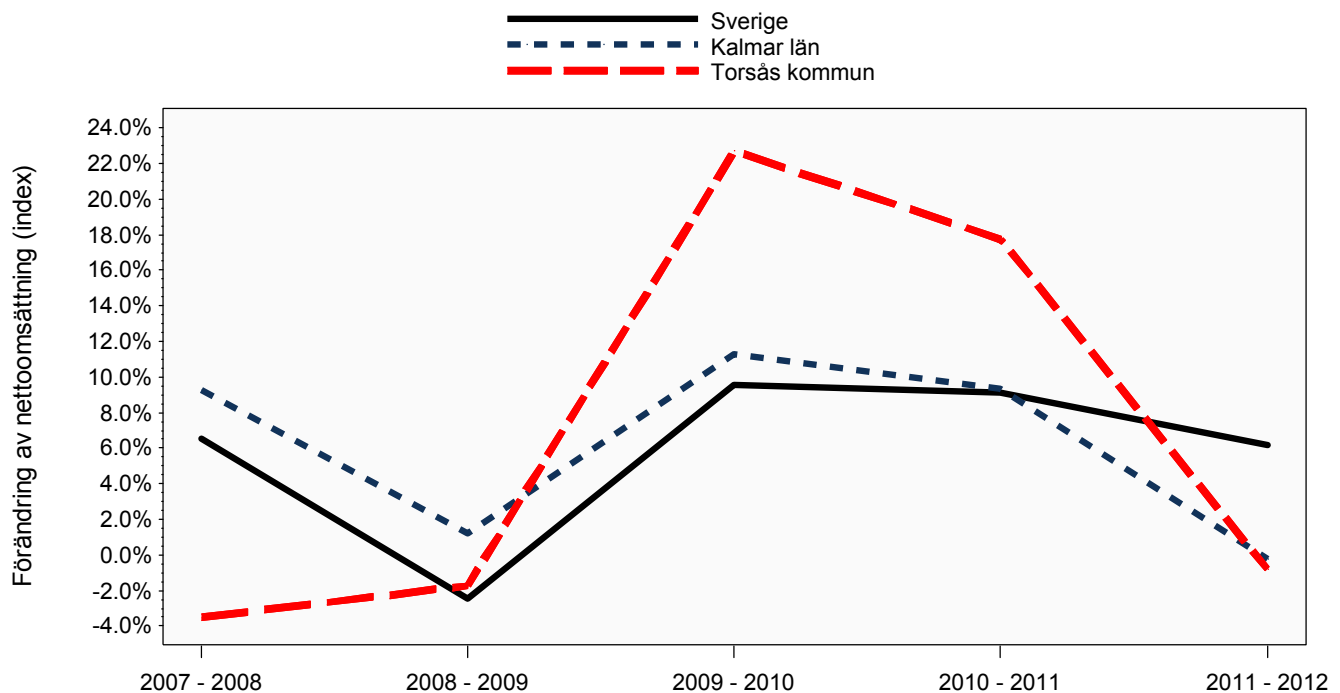
Senast uppdaterad 2013-10-15

# Aktiebolag

## Utveckling nettoomsättning och förändring av nettoomsättning



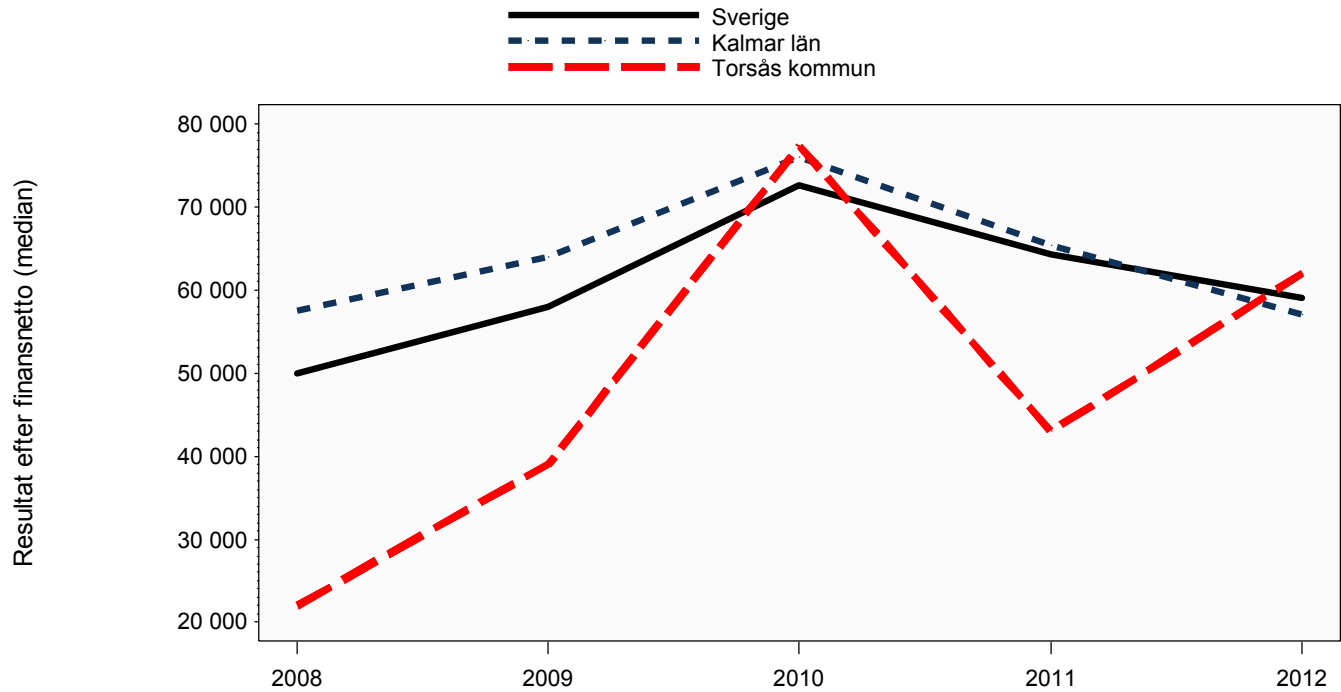
Senast uppdaterad 2013-10-15



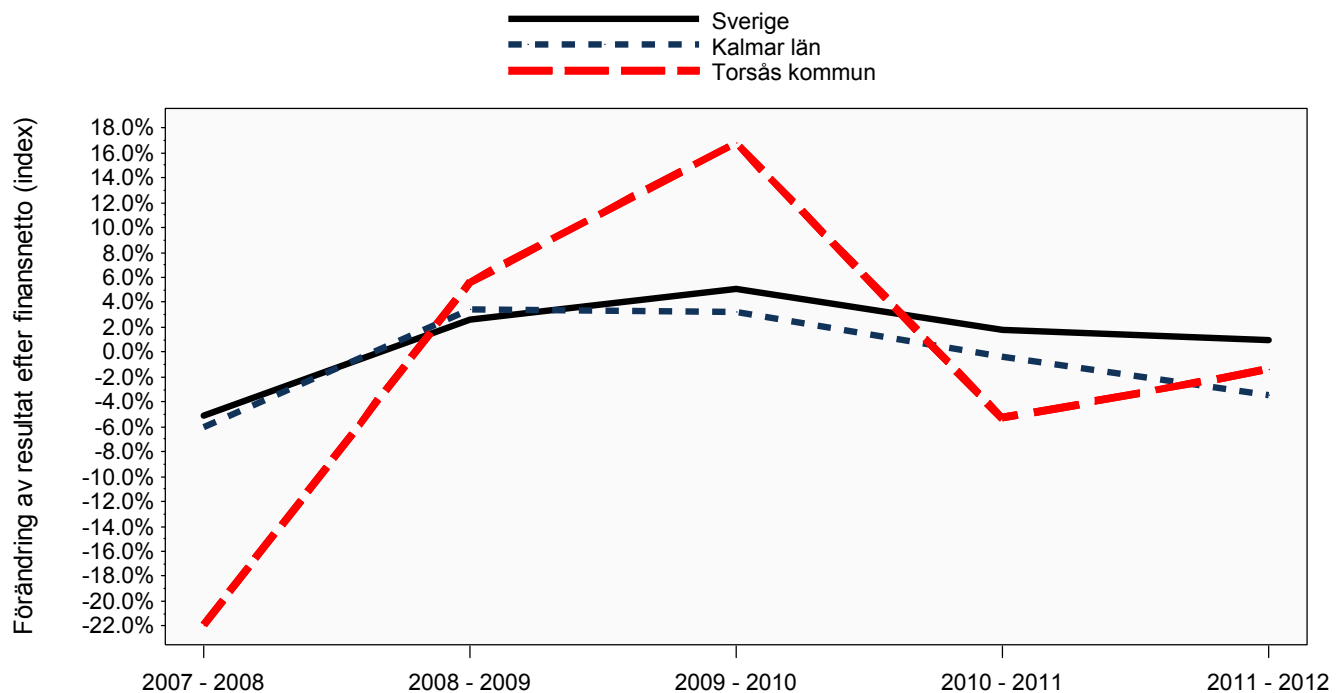
Senast uppdaterad 2013-10-15

# Aktiebolag

## Utveckling resultat och förändring av resultat



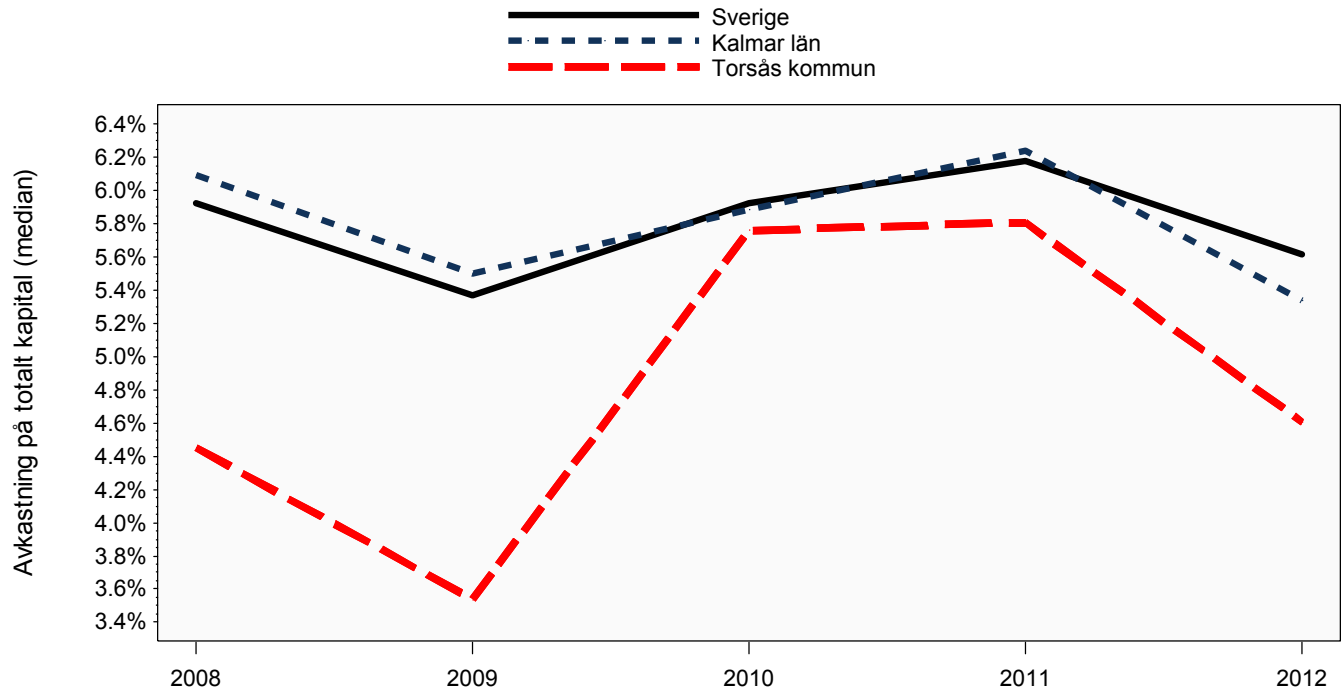
Senast uppdaterad 2013-10-15



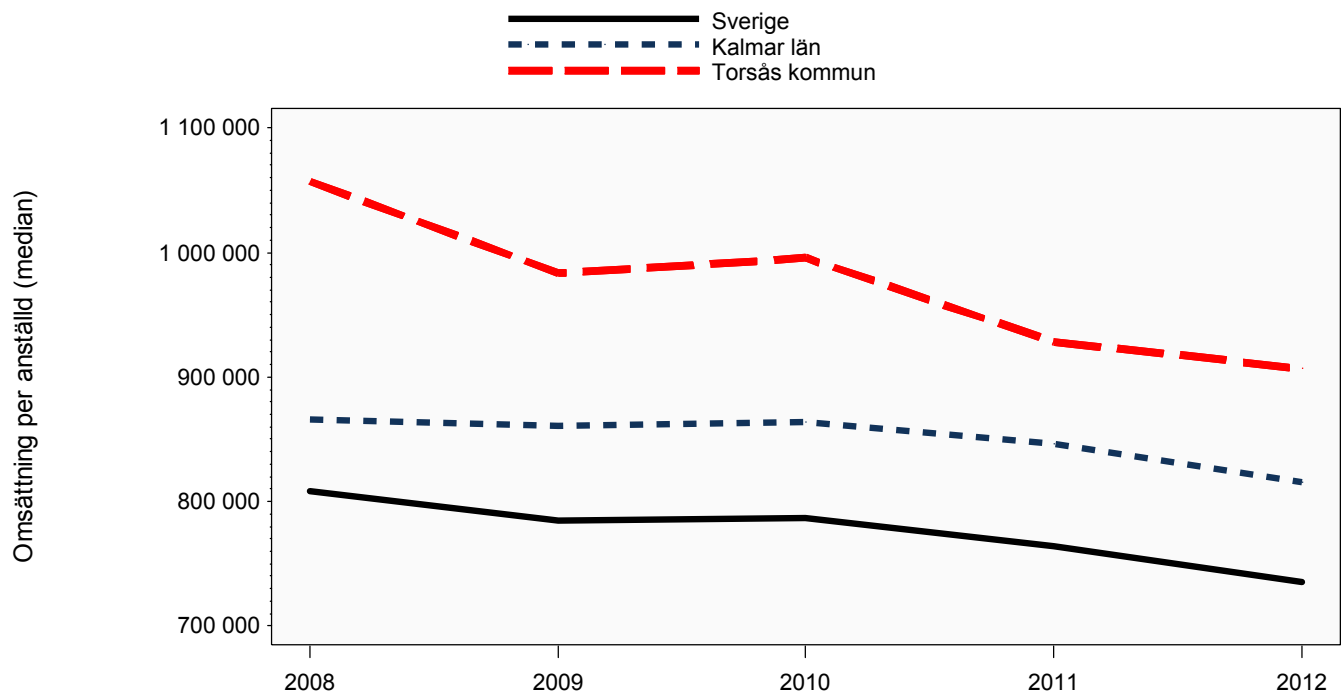
Senast uppdaterad 2013-10-15

# Aktiebolag

Utveckling avkastning på totalt kapital och omsättning per anställd



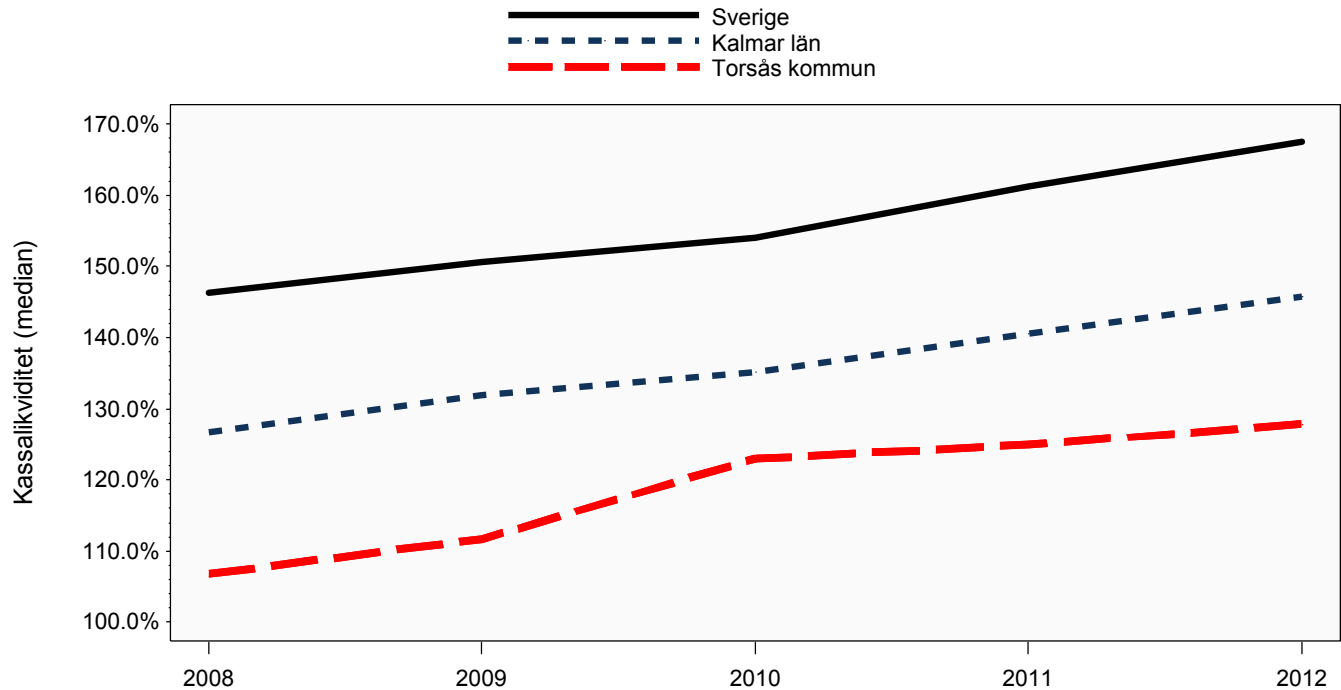
Senast uppdaterad 2013-10-15



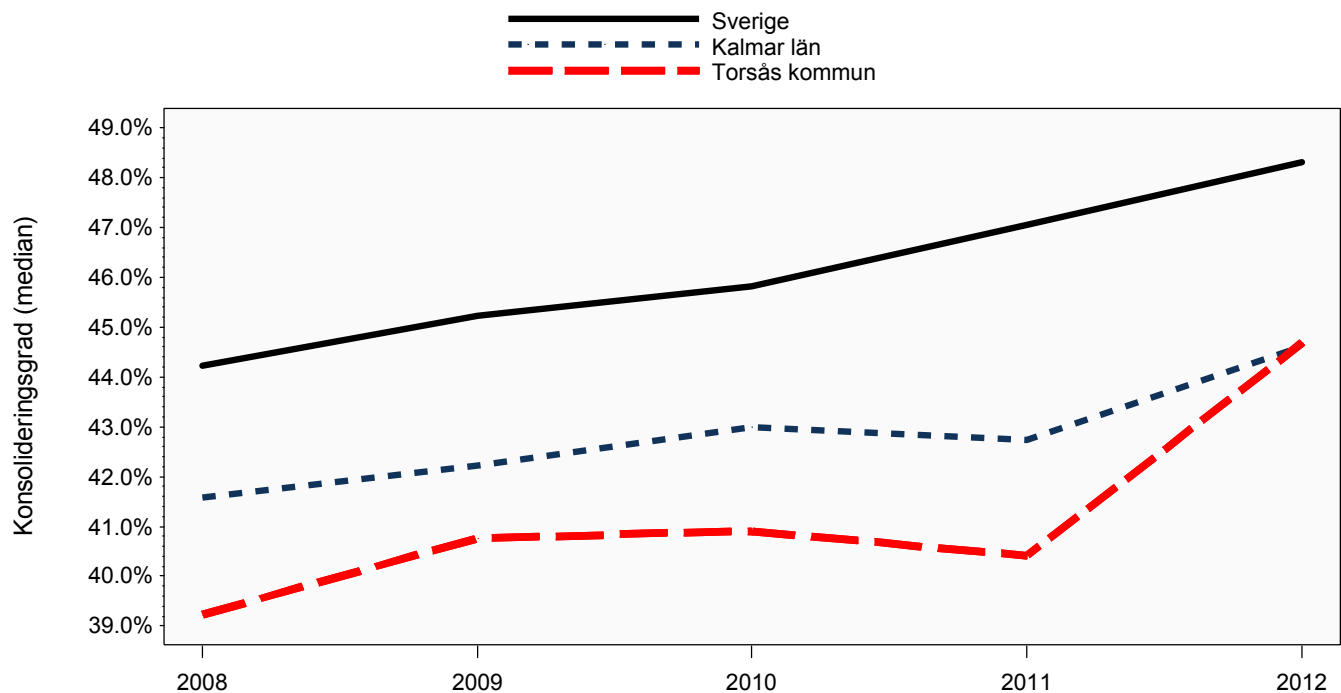
Senast uppdaterad 2013-10-15

# Aktiebolag

## Utveckling kassalikviditet och konsolideringsgrad



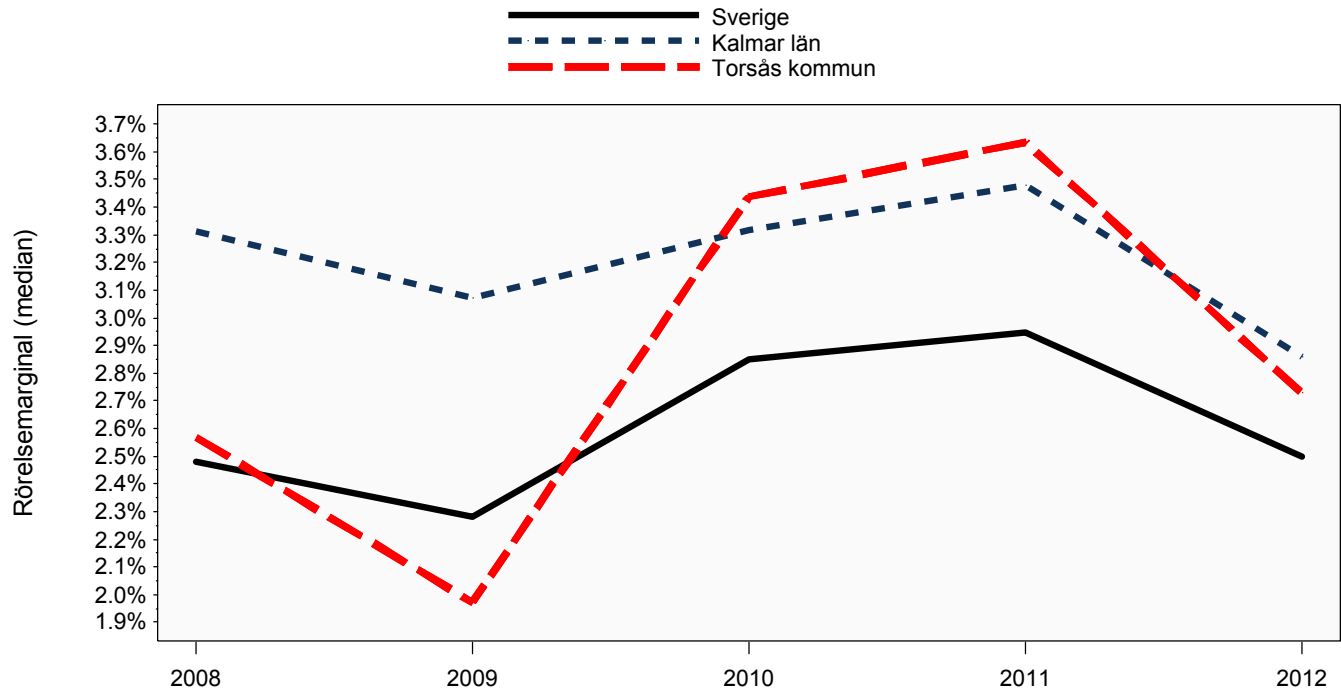
Senast uppdaterad 2013-10-15



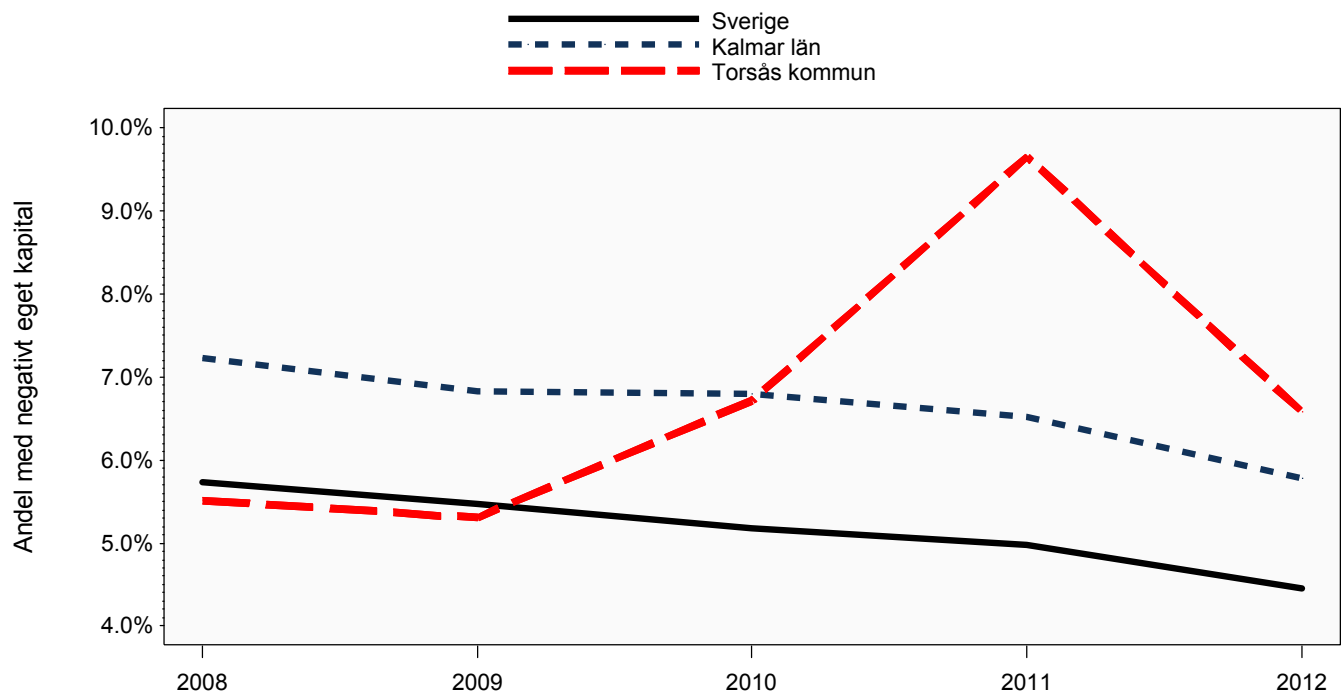
Senast uppdaterad 2013-10-15

# Aktiebolag

Utveckling rörelsemarginal och andel med negativt eget kapital



Senast uppdaterad 2013-10-15

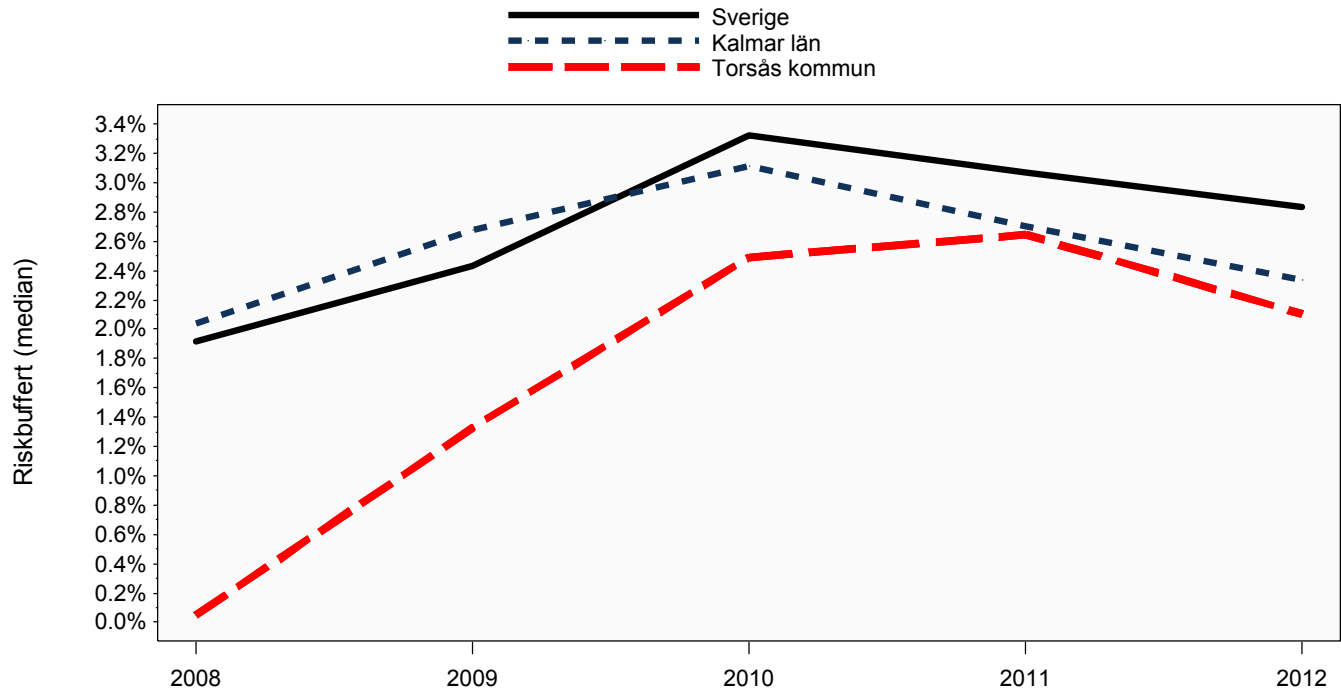


Senast uppdaterad 2013-10-15

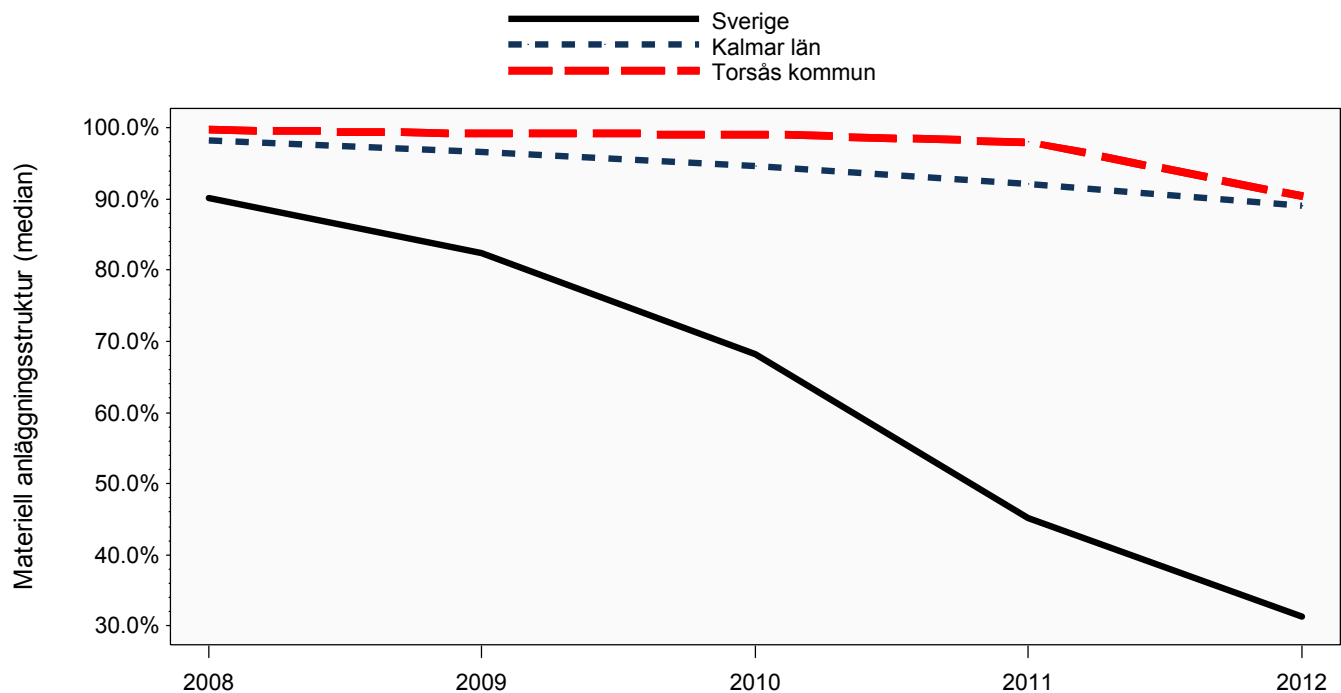


# Aktiebolag

## Utveckling riskbuffert och materiell anläggningsstruktur



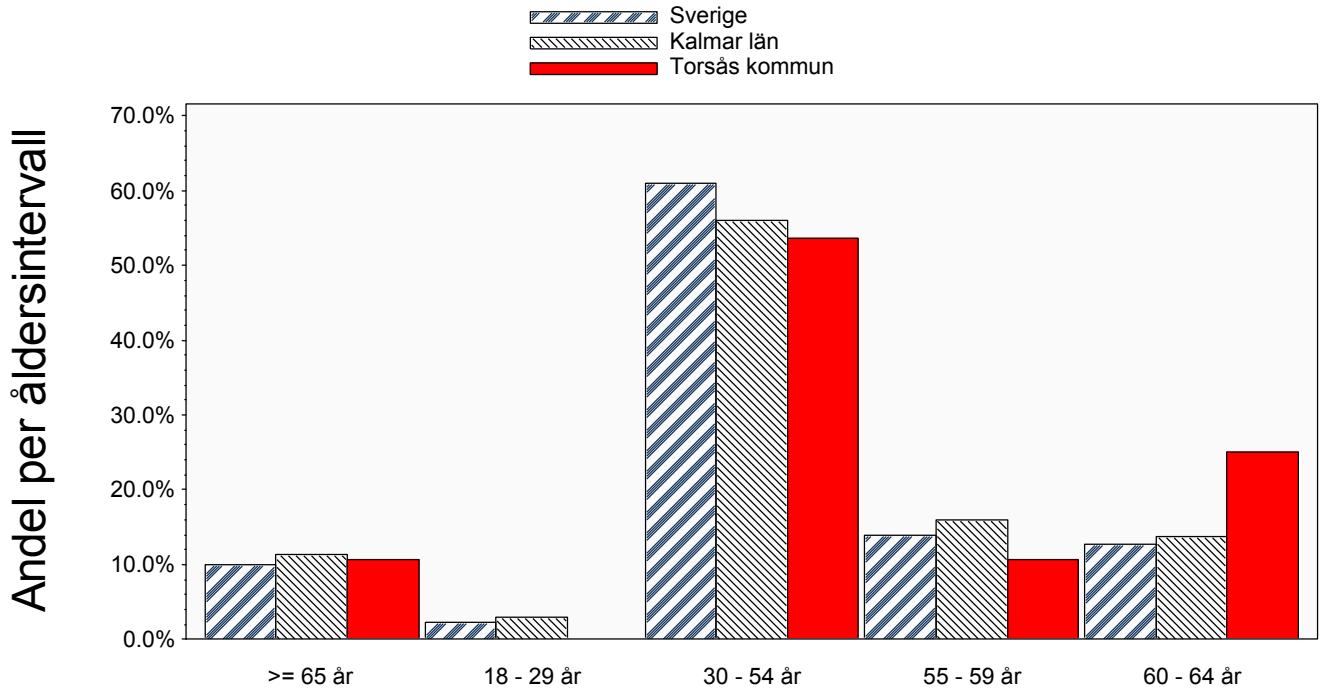
Senast uppdaterad 2013-10-15



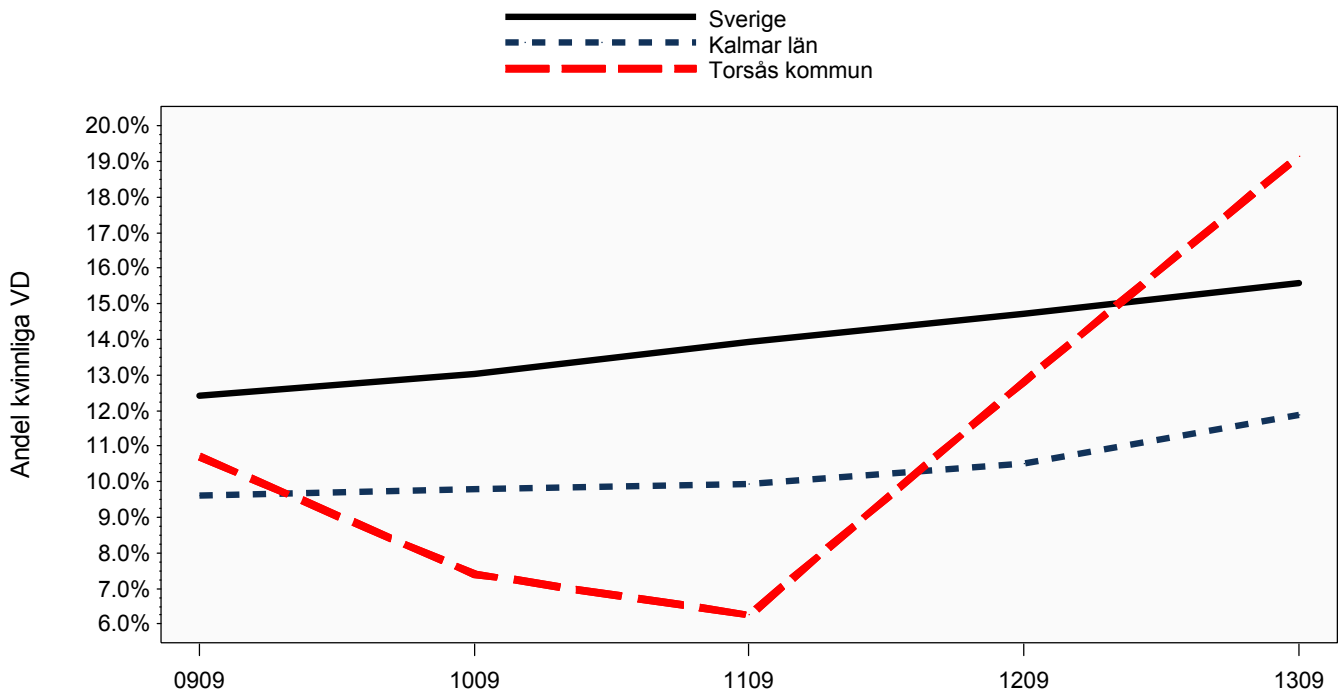
Senast uppdaterad 2013-10-15

# Aktiebolag

## Åldersfördelning VD och utveckling av andel kvinnliga VD



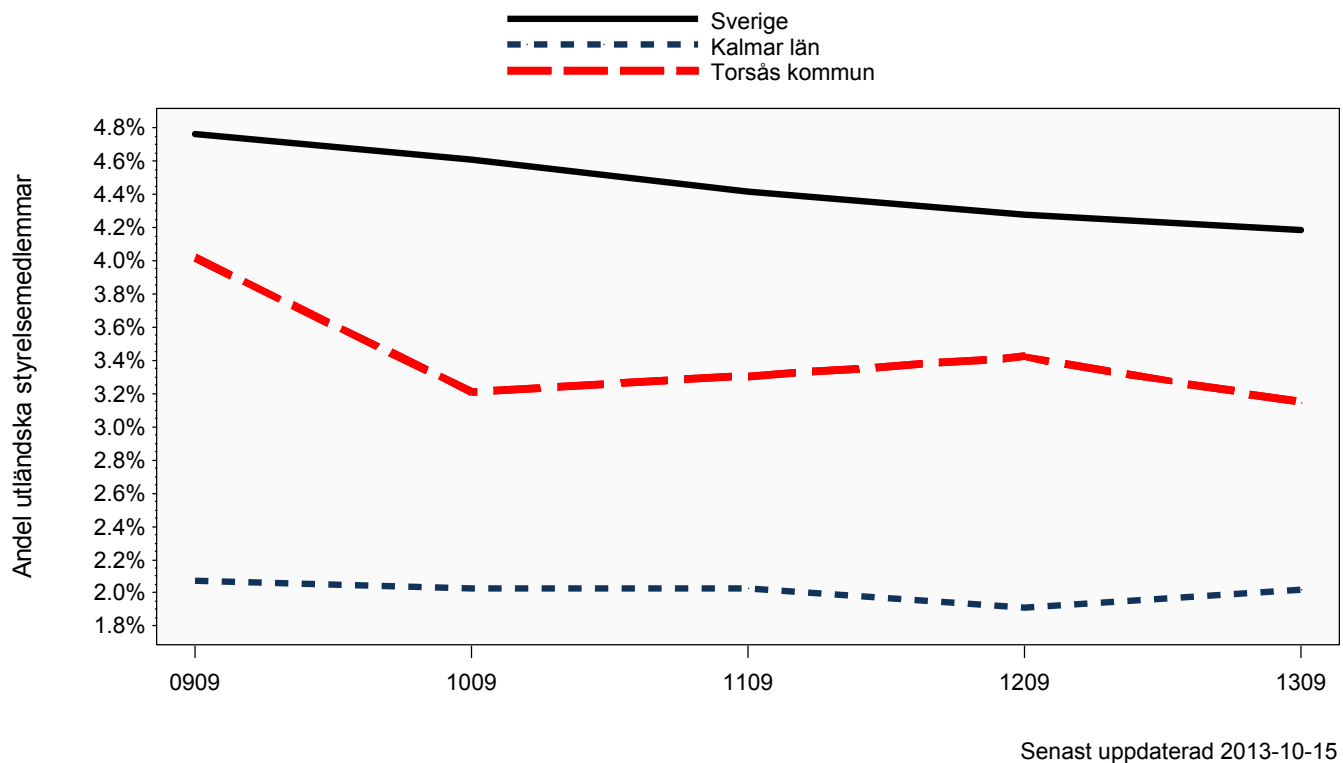
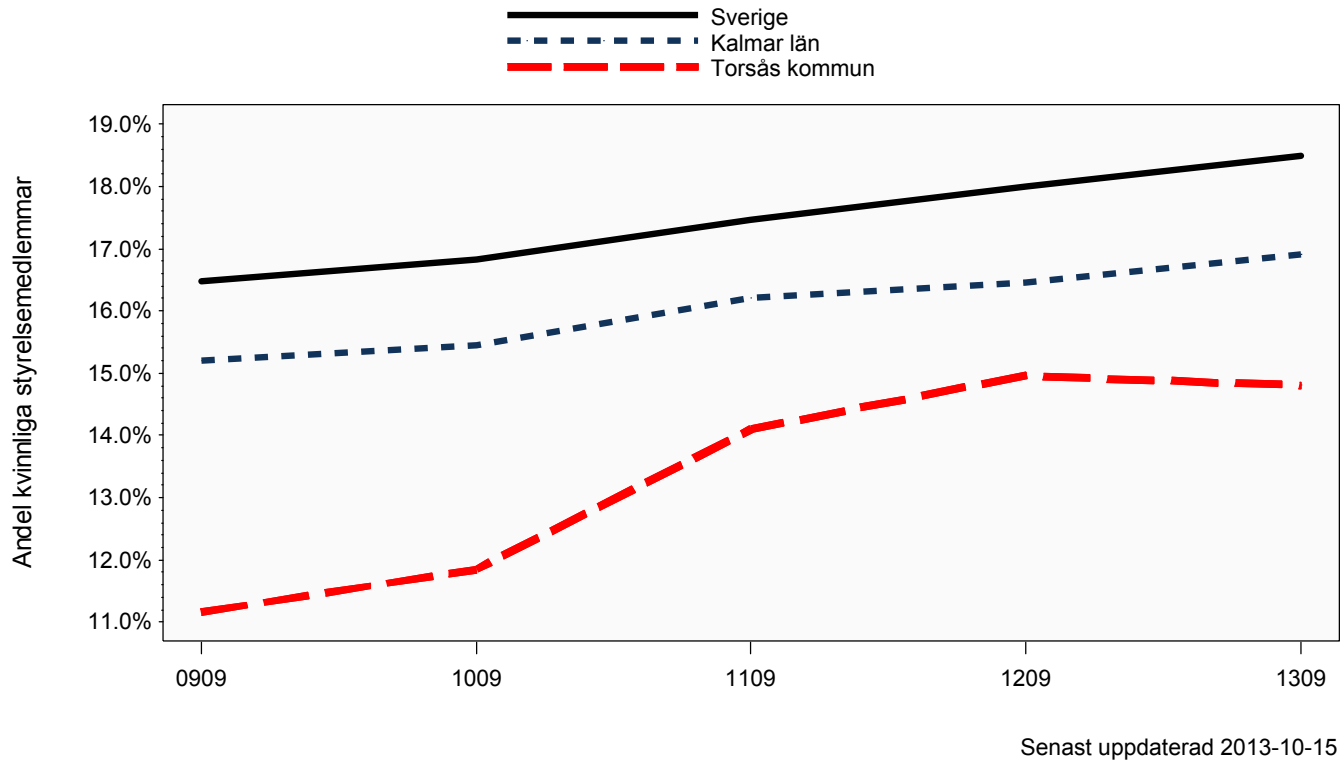
Senast uppdaterad 2013-10-15



Senast uppdaterad 2013-10-15

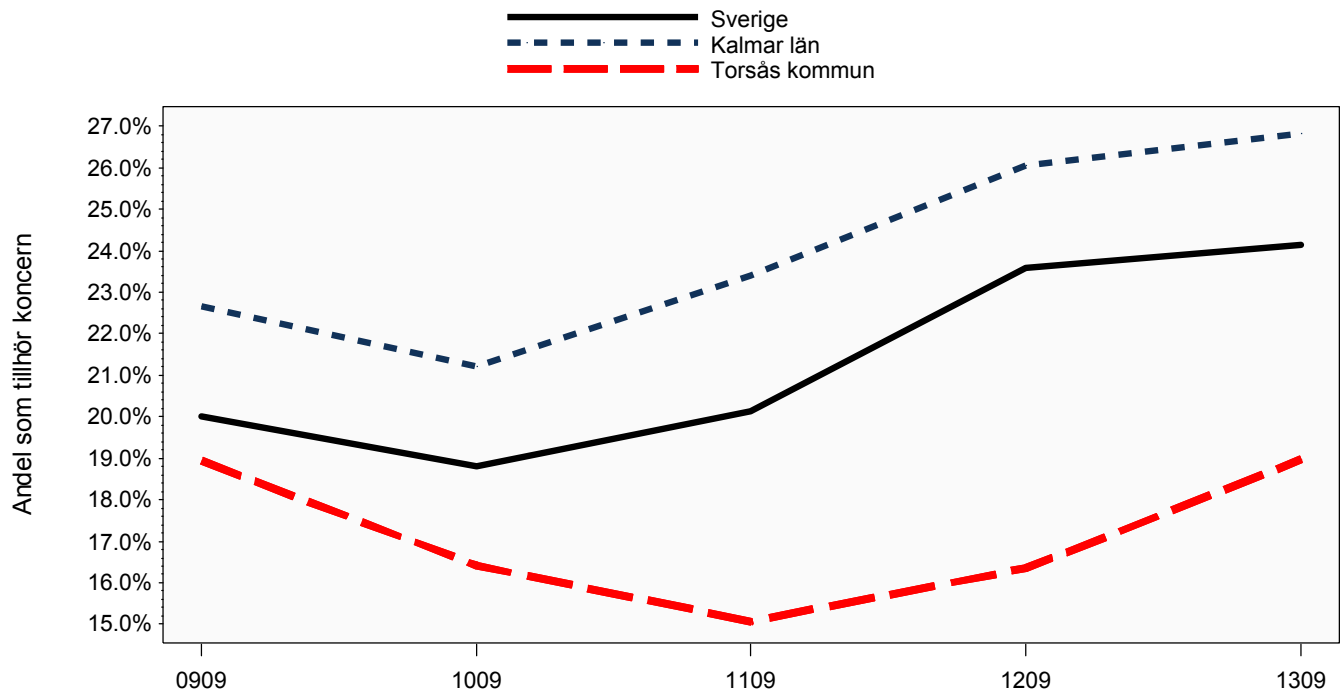
# Aktiebolag

Utveckling av andel kvinnliga och andel utländska styrelsemedlemmar

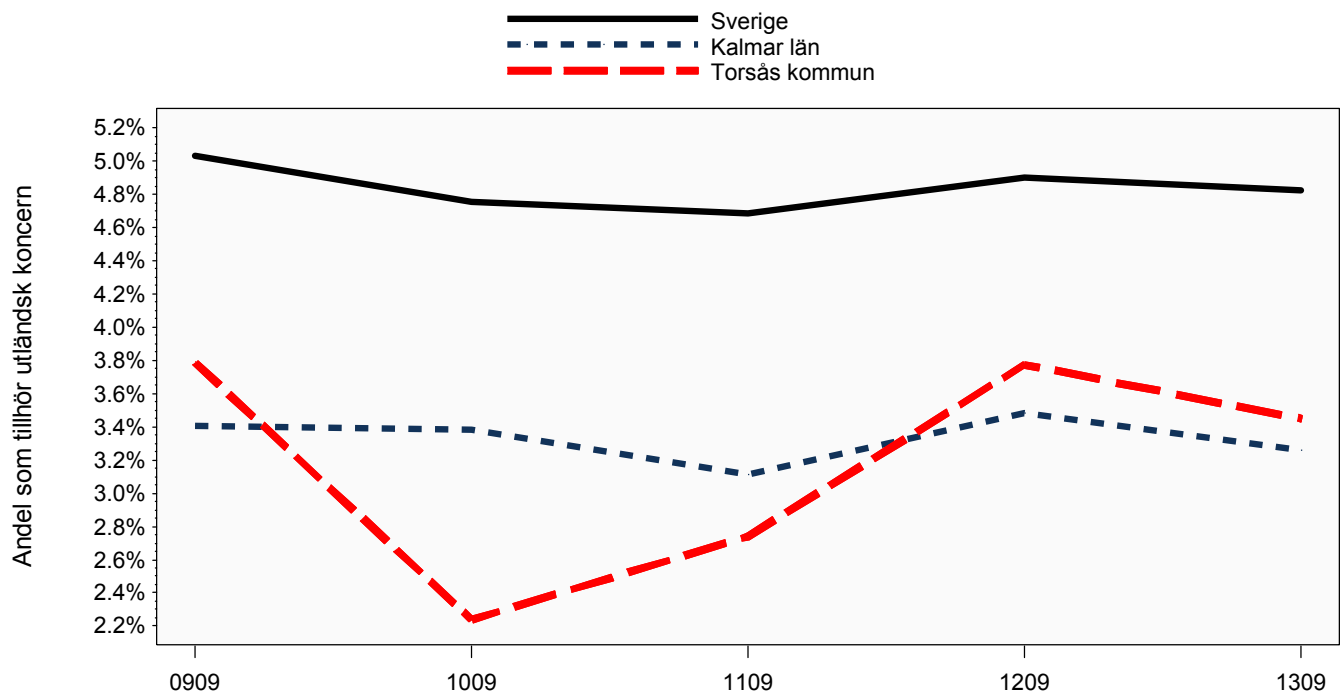


# Aktiebolag

Utveckling av andel företag som tillhör koncern och utländsk koncern



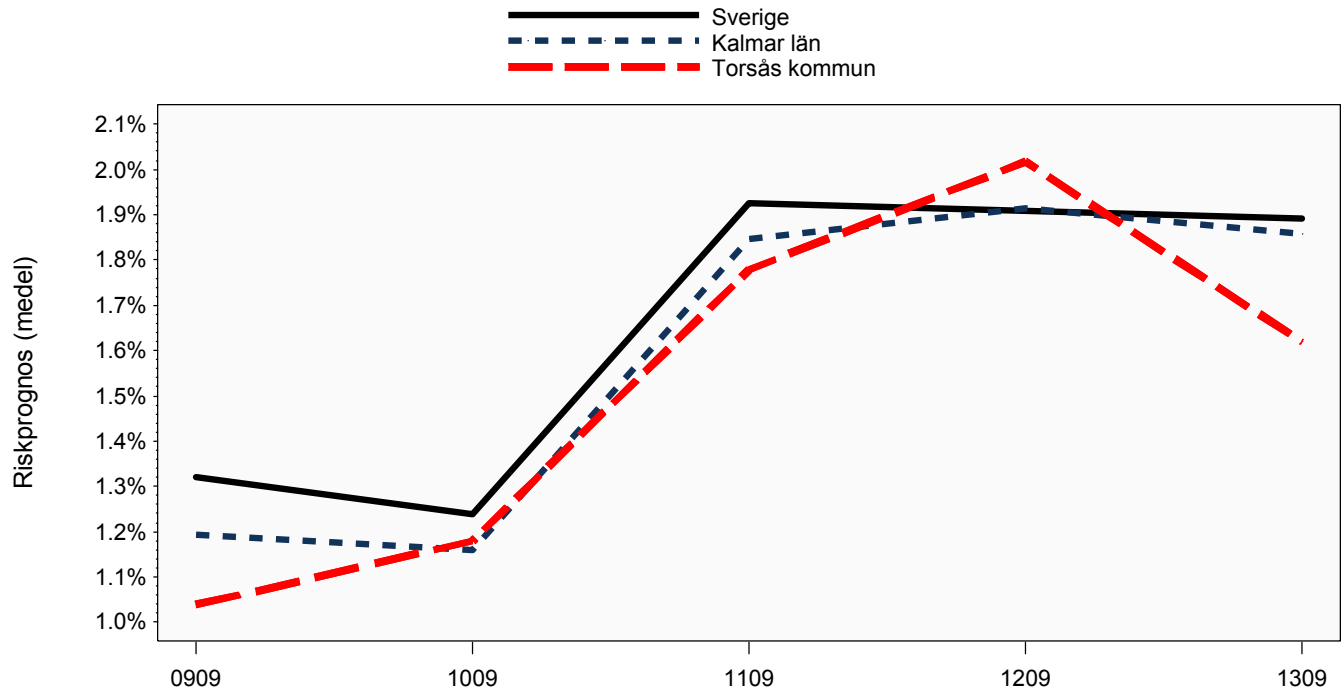
Senast uppdaterad 2013-10-15



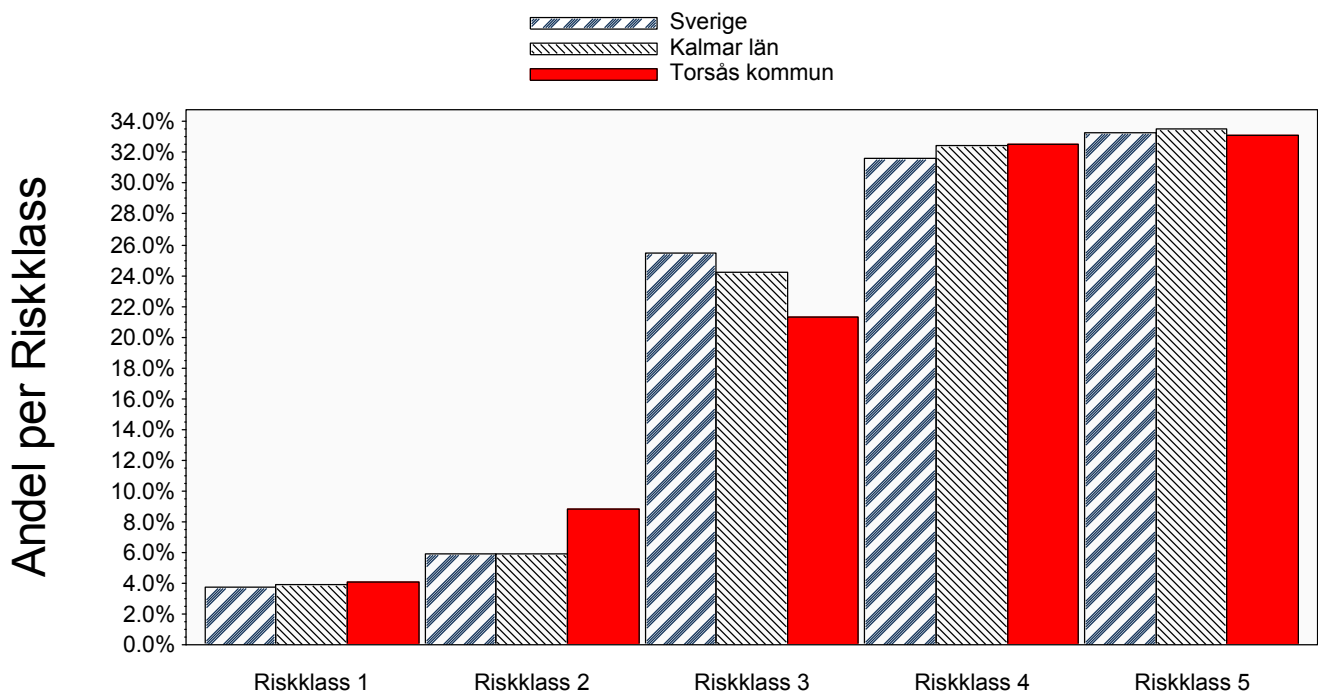
Senast uppdaterad 2013-10-15

# Aktiebolag

## Utveckling obeståndsrisk och riskfördelning



Senast uppdaterad 2013-10-15



Senast uppdaterad 2013-10-15

# Bilaga del 1

## Definitioner och SNI-gruppering som används i rapporten

Definitioner	
UC Risk Företag	<p>UC Risk Företag är en samling scoringmodeller som är optimerade för att beräkna svenska företags överlevnadsförmåga (mer detaljerad information finns på UCs hemsida).</p> <p>Aktivförändring bygger på UC Risk. Ett aktivt bolag ska tex driva någon form av aktiv verksamhet, obestånd är tex konkurs eller utmätning och en övrig förändring är tex avregistrering eller likvidation.</p> <p>Obeståndsrisk (riskprognos) som beräknas i UC Risk är sannolikheten att ett företag hamnar på obestånd inom 12 månader.</p>
Bokslutsinformation	<p>Bokslut är normaliserade mot bokslutslängd och kalenderår. Inaktiva- och bokslut kortare än 6 månader exkluderas.</p> <p>Vad gäller förändring av bokslutsposter så definieras en positiv förändring som en förändring som är större än riksmedianen, eller större än 0 om riksmedianen är negativ. För en negativ förändring gäller det motsatta.</p> <p>Index som visas i grafer är skillnaden mellan andelen med positiv och negativ förändring.</p>
Nyckeltal	<p>Avkastning på totalt kapital: (rörelseresultat + finansiella intäkter (+ jämförelsestörande poster om positiva)) / balansomslutning.</p> <p>Genomsnittlig skuldränta: (finansiella kostnader (+ jämförelsestörande poster om negativa)) / (kortfristiga + långfristiga skulder + (0,3 x obeskattade reserver) + avsättningar).</p> <p>Kassalikviditet: (summa omsättningstillgångar - varulager) / summa kortfristiga skulder.</p> <p>Konsolideringsgrad: (obeskattade reserver + summa eget kapital) / balansomslutning.</p> <p>Rörelsemarginal: resultat efter avskrivningar / summa rörelseintäkter.</p> <p>Riskbuffert: avkastning på totalt kapital - genomsnittlig skuldränta.</p> <p>Materiell anläggningsstruktur: materiella anläggningstillgångar / summa anläggningstillgångar.</p>
Arbetsför person	<p>En arbetsför person är en svensk person, 18-65 år, som finns registrerad i UCs databas.</p>

Senast uppdaterad 2013-10-15

## SNI-gruppering enligt SNI2002 T.O.M 2007-12-31

01-02	Jordbruk, jakt och skogsbruk
05	Fiske
10-14	Utvinning av mineral
15-37	Tillverkning
40-41	El-, gas-, värme- och vattenförsörjning
45	Byggverksamhet
50-52	Parti- och detaljhandel
55	Hotell- och restaurangverksamhet
60-64	Transport, magasinering och kommunikation
65-67	Finansiell verksamhet
70-74	Fastighets- och uthyrningsverksamhet, företagstjänster
75	Offentlig förvaltning och försvar
80	Utbildning
85	Hälso- och sjukvård, sociala tjänster
90-93	Andra samhällliga och personliga tjänster
95	Hushållens verksamhet
99	Verksamhet vid internationella organisationer

Senast uppdaterad 2013-10-15

## SNI-gruppering enligt SNI2007 FR.O.M 2008-01-01

01-03	Jordbruk, skogsbruk och fiske
05-09	Utvinning av mineral
10-33	Tillverkning
35	Försörjning av el, gas, värme och kyla
36-39	Vattenförsörjning, avloppsrening, avfallshantering och sanering
41-43	Byggverksamhet
45-47	Handel
49-53	Transport och magasinering
55-56	Hotell- och restaurangverksamhet
58-63	Informations- och kommunikationsverksamhet
64-66	Finans- och försäkringsverksamhet
68	Fastighetsverksamhet
69-75	Verksamhet inom juridik, ekonomi, vetenskap och teknik
77-82	Uthyrning, fastighetsservice, resetjänster och andra stödtjänster
84	Offentlig förvaltning och försvar, obligatorisk socialförsäkring
85	Utbildning
86-88	Vård och omsorg
90-93	Kultur, nöje och fritid
94-96	Annan serviceverksamhet
97-98	Förvärvsarbete i hushåll
99	Verksamhet vid internationella organisationer, utländska ambassader o.d.

Senast uppdaterad 2013-10-15



## Bilaga del 2

Underlag till ett urval av de grafer som presenteras i rapporten.

K=Torsås kommun, L=Kalmar län, S=Sverige

Arbetsföra personer						
		2012	2011	2010	2009	2008
Antal arbetsföra	K	4 013	4 107	4 156	4 185	4 171
	L	139 929	141 112	142 031	142 130	142 105
	S	5 939 763	5 928 834	5 896 997	5 861 033	5 804 226

*Senast uppdaterad 2013-10-15*

Bokslutsinformation, nyckeltal del 1						
		2012	2011	2010	2009	2008
Avkastning på totalt kapital (median)	K	4.6%	5.8%	5.8%	3.5%	4.5%
	L	5.3%	6.2%	5.9%	5.5%	6.1%
	S	5.6%	6.2%	5.9%	5.4%	5.9%
Kassalikviditet (median)	K	127.8%	124.9%	123.0%	111.7%	106.8%
	L	145.7%	140.5%	135.1%	132.0%	126.7%
	S	167.5%	161.3%	154.1%	150.5%	146.3%
Konsolideringsgrad (median)	K	44.7%	40.4%	40.9%	40.8%	39.2%
	L	44.6%	42.7%	43.0%	42.2%	41.6%
	S	48.3%	47.1%	45.8%	45.2%	44.2%
Materiell anläggningsstruktur (median)	K	90.4%	98.0%	99.1%	99.2%	99.7%
	L	89.0%	92.1%	94.6%	96.7%	98.2%
	S	31.3%	45.2%	68.2%	82.4%	90.1%
Andel med negativt eget kapital	K	6.6%	9.7%	6.7%	5.3%	5.5%
	L	5.8%	6.5%	6.8%	6.8%	7.2%
	S	4.5%	5.0%	5.2%	5.5%	5.7%
Riskbuffert (median)	K	2.1%	2.6%	2.5%	1.3%	0.0%
	L	2.3%	2.7%	3.1%	2.7%	2.0%
	S	2.8%	3.1%	3.3%	2.4%	1.9%
Rörelsemarginal (median)	K	2.7%	3.6%	3.4%	2.0%	2.6%
	L	2.9%	3.5%	3.3%	3.1%	3.3%
	S	2.5%	2.9%	2.9%	2.3%	2.5%

*Senast uppdaterad 2013-10-15*

## Bokslutsinformation, nyckeltal del 2

		2012	2011	2010	2009	2008
Antal anställda (summa)	K	621	800	883	919	1 049
	L	40 167	41 610	40 785	39 779	41 232
	S	2 317 188	2 367 778	2 294 095	2 256 918	2 308 169
Nettoomsättning (median)	K	2 178 000	2 406 000	2 818 000	2 462 084	2 901 500
	L	1 414 000	1 593 000	1 747 000	1 812 750	1 846 500
	S	1 119 692	1 216 667	1 340 333	1 375 000	1 461 500
Nettoomsättning (summa)	K	1.4 md	1.8 md	2.1 md	1.9 md	2.9 md
	L	82.9 md	86.6 md	82.3 md	77.0 md	80.5 md
	S	6 892.8 md	7 070.9 md	6 673.2 md	6 184.8 md	6 720.3 md
Omsättning per anställd (median)	K	906 750	928 167	995 538	983 500	1 057 000
	L	816 000	846 385	863 667	861 167	865 700
	S	735 000	764 500	786 500	785 000	807 889
Resultat efter finansnetto (median)	K	62 000	43 000	77 346	39 000	22 000
	L	57 000	65 333	76 000	64 000	57 500
	S	59 000	64 333	72 667	58 000	50 000

Senast uppdaterad 2013-10-15

## Bokslutsinformation, förändring av nettoomsättning

		2012	2011	2010	2009	2008
Andel med negativ förändring	K	49.2%	37.9%	35.3%	49.6%	48.2%
	L	47.7%	40.7%	39.7%	47.5%	42.2%
	S	44.3%	41.4%	41.1%	49.5%	44.1%
Andel med positiv förändring	K	48.4%	55.6%	58.0%	47.8%	44.7%
	L	47.5%	50.1%	51.0%	48.6%	51.5%
	S	50.5%	50.6%	50.6%	47.0%	50.7%

Senast uppdaterad 2013-10-15

## Bokslutsinformation, förändring av resultat efter finansnetto

		2012	2011	2010	2009	2008
Andel med negativ förändring	K	49.0%	52.3%	39.7%	46.4%	60.2%
	L	49.5%	49.3%	46.0%	47.6%	50.7%
	S	47.0%	48.1%	45.1%	47.9%	50.3%
Andel med positiv förändring	K	47.6%	47.0%	56.5%	52.0%	38.2%

Senast uppdaterad 2013-10-15

## Bokslutsinformation, förändring av resultat efter finansnetto

		2012	2011	2010	2009	2008
Andel med positiv förändring	L	46.0%	48.9%	49.3%	51.0%	44.8%
	S	48.0%	49.9%	50.2%	50.4%	45.3%

Senast uppdaterad 2013-10-15

## Styrelseinformation

		1209 - 1309	1109 - 1209	1009 - 1109	0909 - 1009	0809 - 0909
Andel kvinnliga styrelsemedlemmar	K	14.8%	15.0%	14.1%	11.8%	11.2%
	L	16.9%	16.5%	16.2%	15.4%	15.2%
	S	18.5%	18.0%	17.5%	16.8%	16.5%
Andel kvinnliga VD	K	19.1%	12.8%	6.3%	7.4%	10.7%
	L	11.9%	10.5%	9.9%	9.8%	9.6%
	S	15.6%	14.7%	13.9%	13.0%	12.4%
Andel utländska styrelsemedlemmar	K	3.1%	3.4%	3.3%	3.2%	4.0%
	L	2.0%	1.9%	2.0%	2.0%	2.1%
	S	4.2%	4.3%	4.4%	4.6%	4.8%

Senast uppdaterad 2013-10-15

## Koncerninformation

		1209 - 1309	1109 - 1209	1009 - 1109	0909 - 1009	0809 - 0909
Andel som tillhör koncern	K	19.0%	16.4%	15.1%	16.4%	18.9%
	L	26.8%	26.0%	23.4%	21.2%	22.7%
	S	24.1%	23.6%	20.1%	18.8%	20.0%
Andel som tillhör utländsk koncern	K	3.4%	3.8%	2.7%	2.2%	3.8%
	L	3.3%	3.5%	3.1%	3.4%	3.4%
	S	4.8%	4.9%	4.7%	4.8%	5.0%

Senast uppdaterad 2013-10-15

## Obeståndsrisk

		1209 - 1309	1109 - 1209	1009 - 1109	0909 - 1009	0809 - 0909
Genomsnittlig Riskprognos	K	1.6%	2.0%	1.8%	1.2%	1.0%
	L	1.9%	1.9%	1.8%	1.2%	1.2%
	S	1.9%	1.9%	1.9%	1.2%	1.3%

Senast uppdaterad 2013-10-15