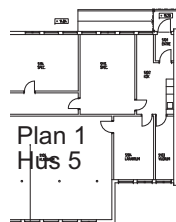


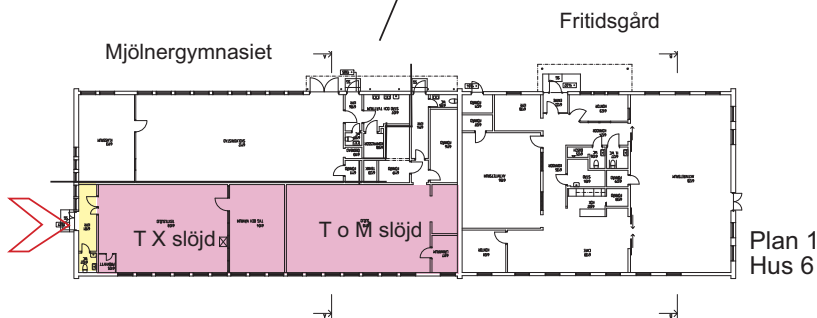
Torskolan F-9
Summa: 411 elever
(18,6/grupp)

Torskolan F-3

129 elever i 8 grupper
(16,1/ grupp)



En paviljonliknande byggnad med invändig avvättning och stort upprustningsbehov. Bör utgå.



Färg- och teckenförklaring

- Blå: Yta för den egna gruppen, klassrum
- Röd: Gemensamt för flera grupper
- Lila: Alla grupper
- Grå: Serviceutrymmen, kök, teknik mm
- Grön: Kontor, förråd, pausrum, arbetsplatser
- Gul: Kapprum, toaletter, korridorer etc
- FSK Hemvist - förskolegrupp
- FH Hemvist - Fritidshem
- Hemvist - Grundskola
- Hemvist - Särskola

Inventering - del 1a
Skolor, fritidshem
och förskolor

